

Installation et configuration d'un serveur DHCP

	BTS SIO Service Informatiques au Organisations		
	Option	SISR	
	Session	2023/2024	

NOM Prénom	Sirine Grech
------------	--------------

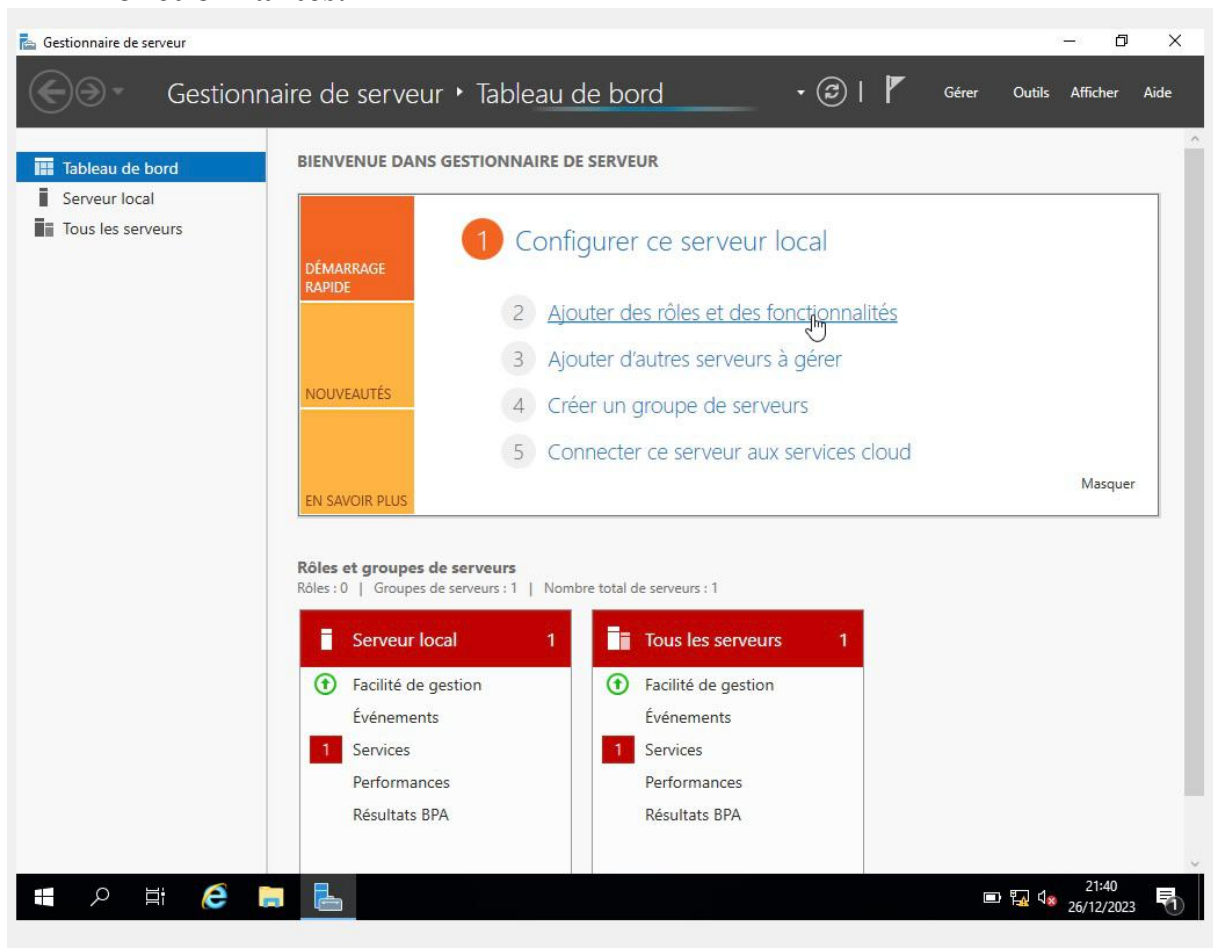
Nature de l'activité	Installation et configuration d'un serveur DHCP
Contexte	TP de cours
Objectif	Création d'une étendue sur le serveur DHCP pour les clients du réseaux
Lieu de réalisation	51 Quai de Seine, 75019 Paris (Schola Nova)

SOLUTION ENVISAGEABLE
Serveur contrôleur de domaine (AD DS) sous Windows 2019 Server

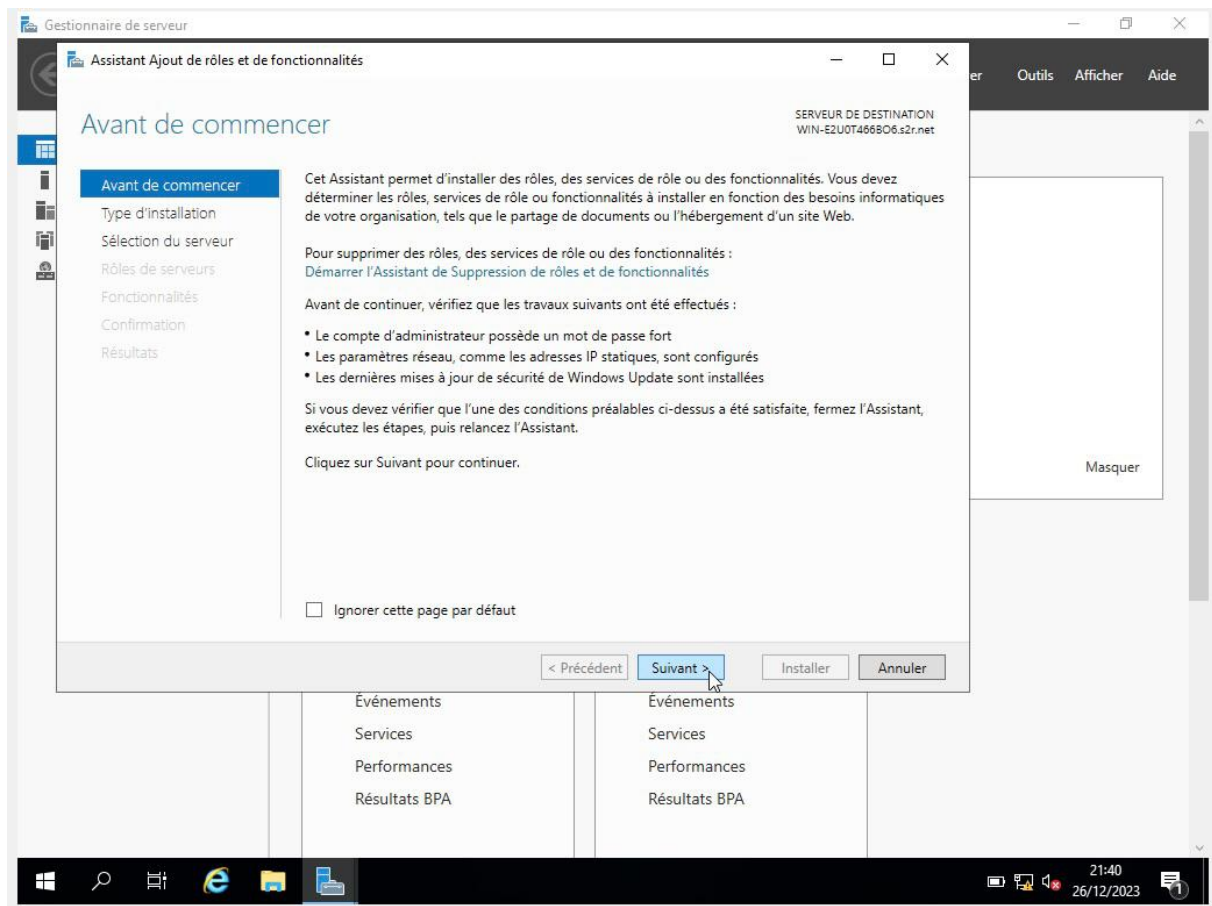
DESCRIPTION DE LA SOLUTION RETENUES	
Conditions Initiales	Utilisation d'une VM Windows Server 2019 en IP fixe
Conditions finales	Serveur fonctionnel avec UO de base
Outils utilisés	VirtualBox, Active Directory

CONDITIONS DE REALISATION	
Matériels	PC portable
Logiciels	VirtualBox
Durée	1 heure
Contraintes	Temps, prérequis

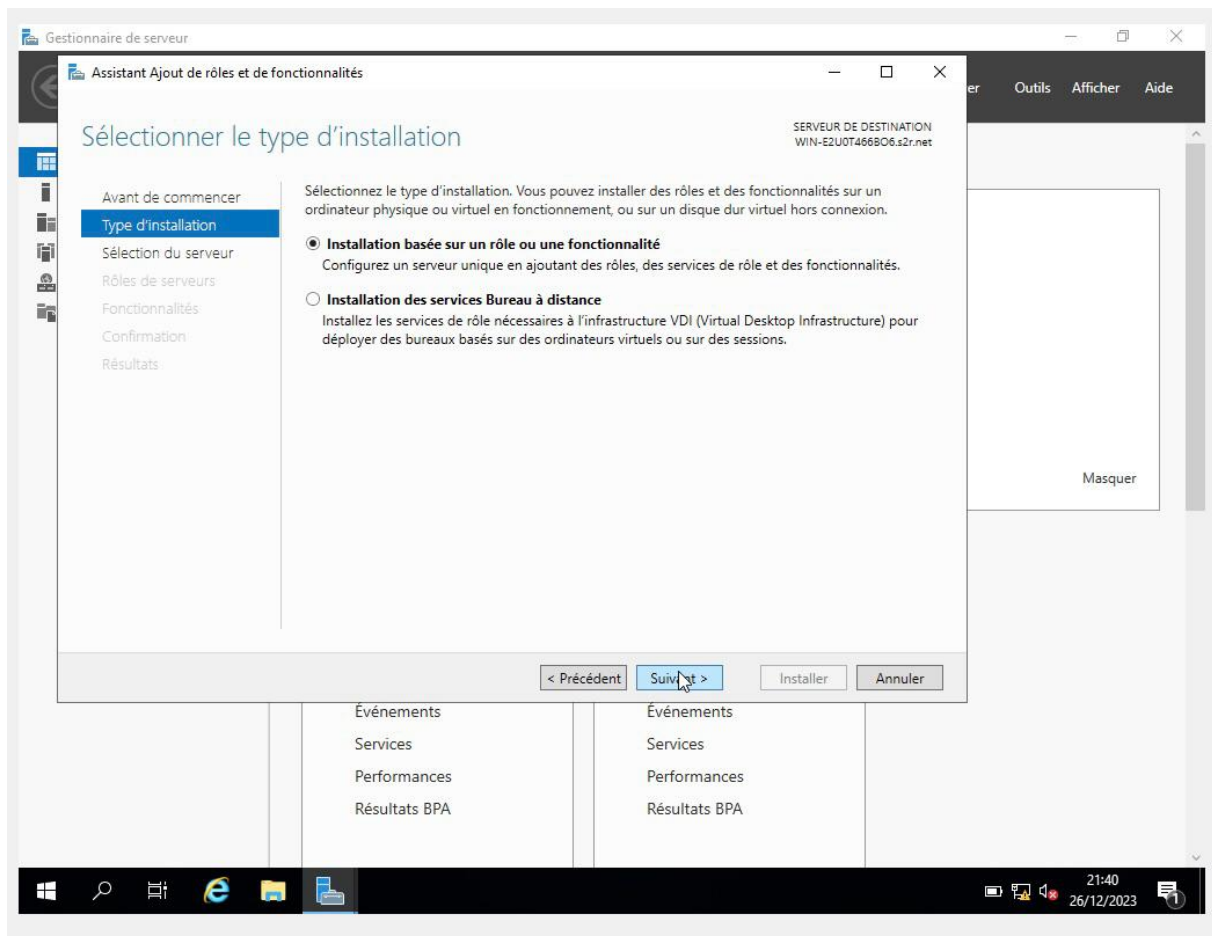
1. Ouvrir le **Gestionnaire de serveur** et cliquer sur **Ajouter des rôles et des fonctionnalités**.



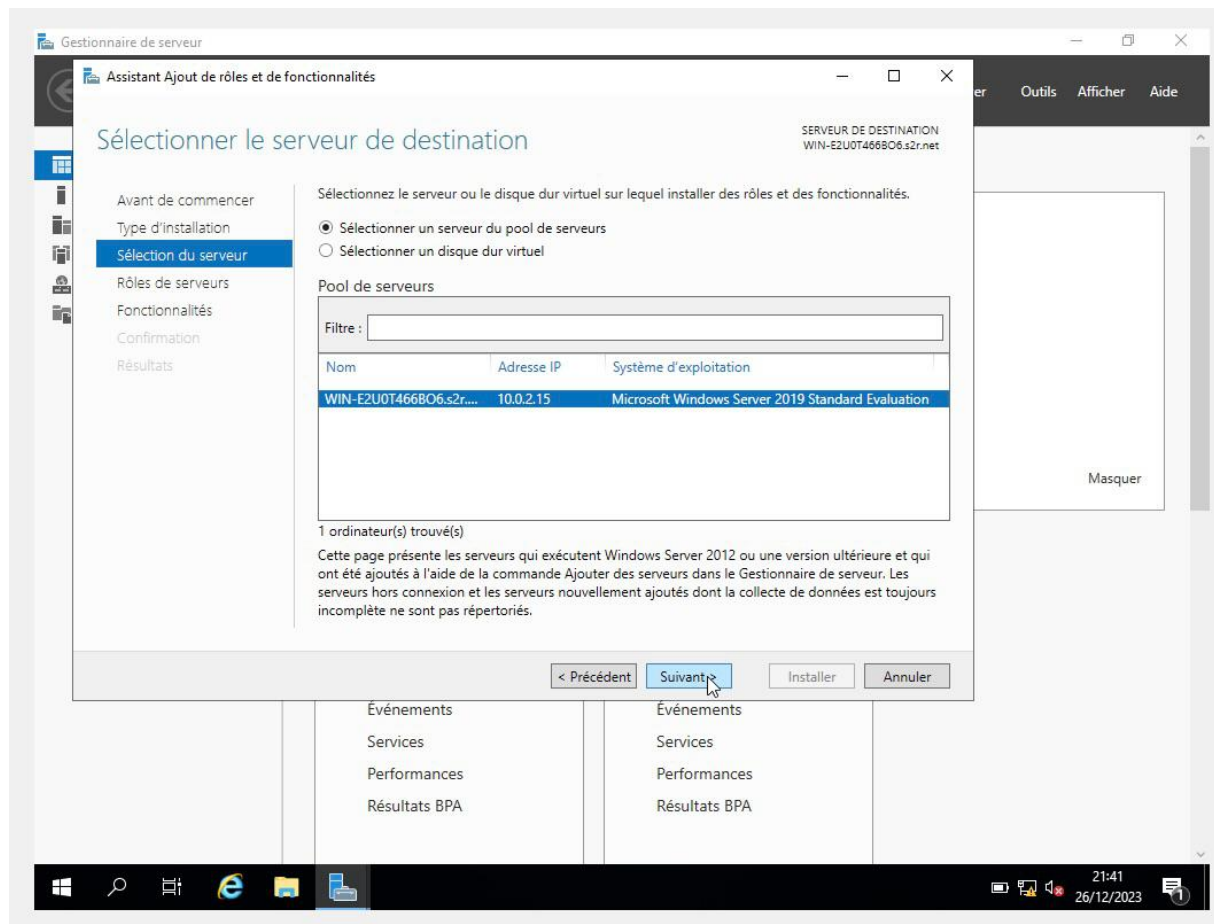
2. Cliquer sur **Suivant**.



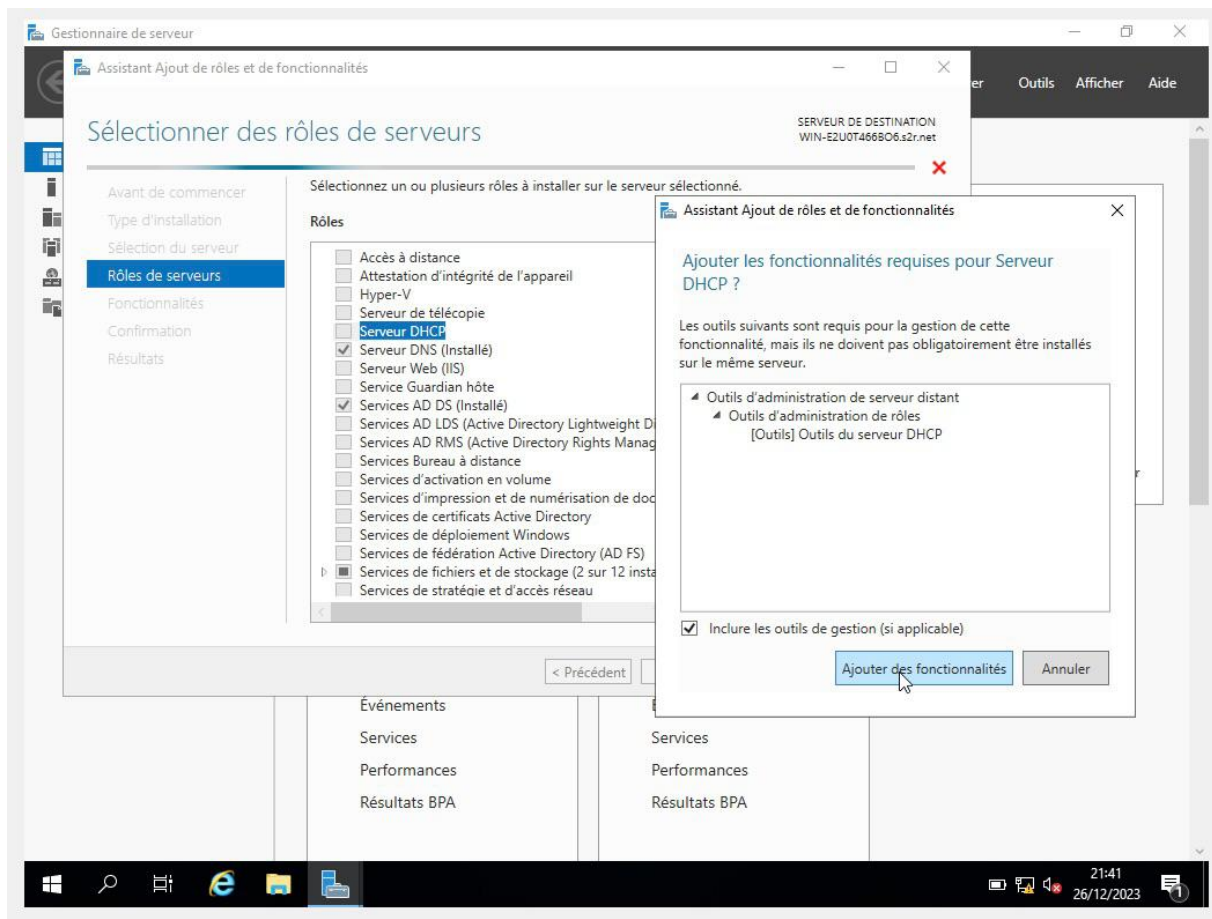
3. Cliquer sur **Suivant**.



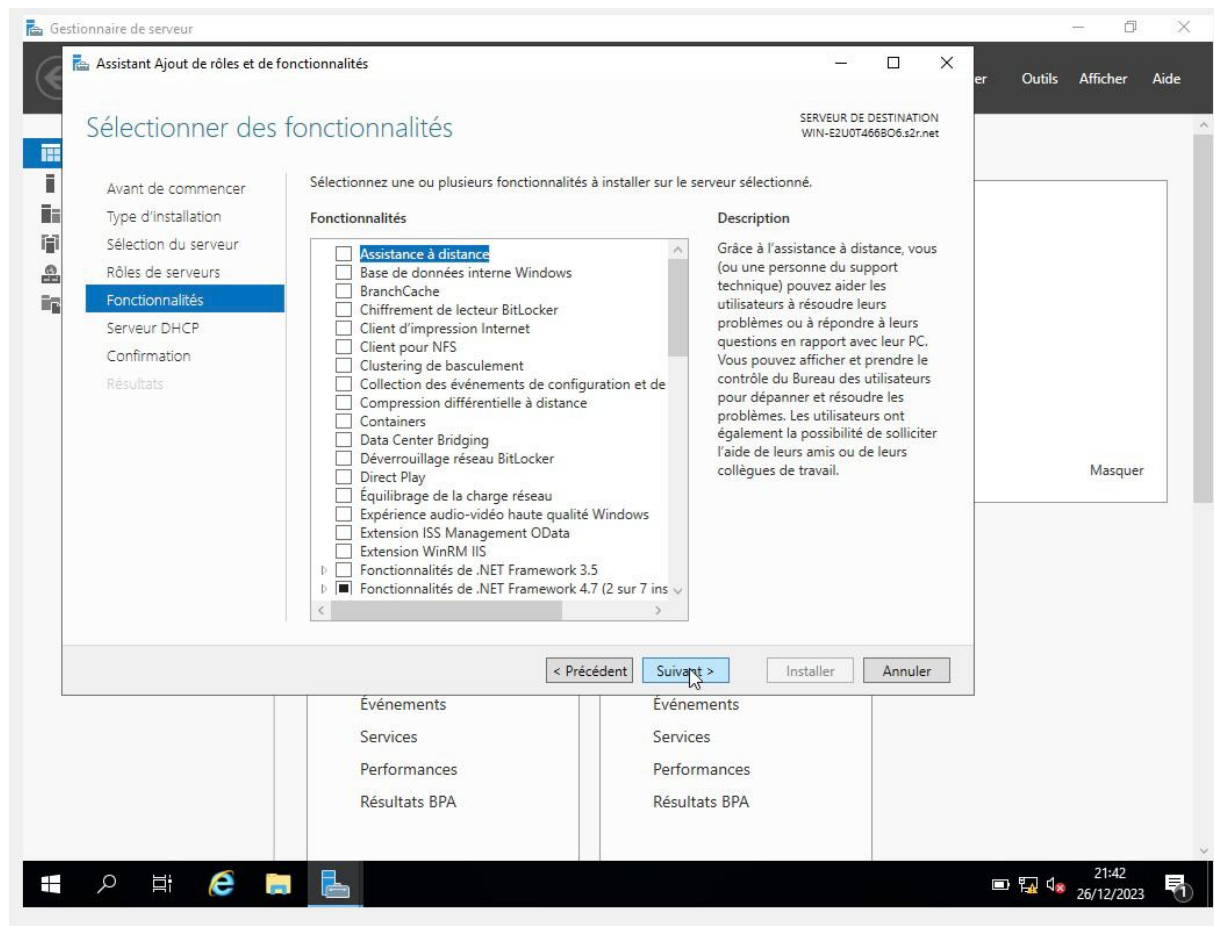
4. Cliquer sur **Suivant**.



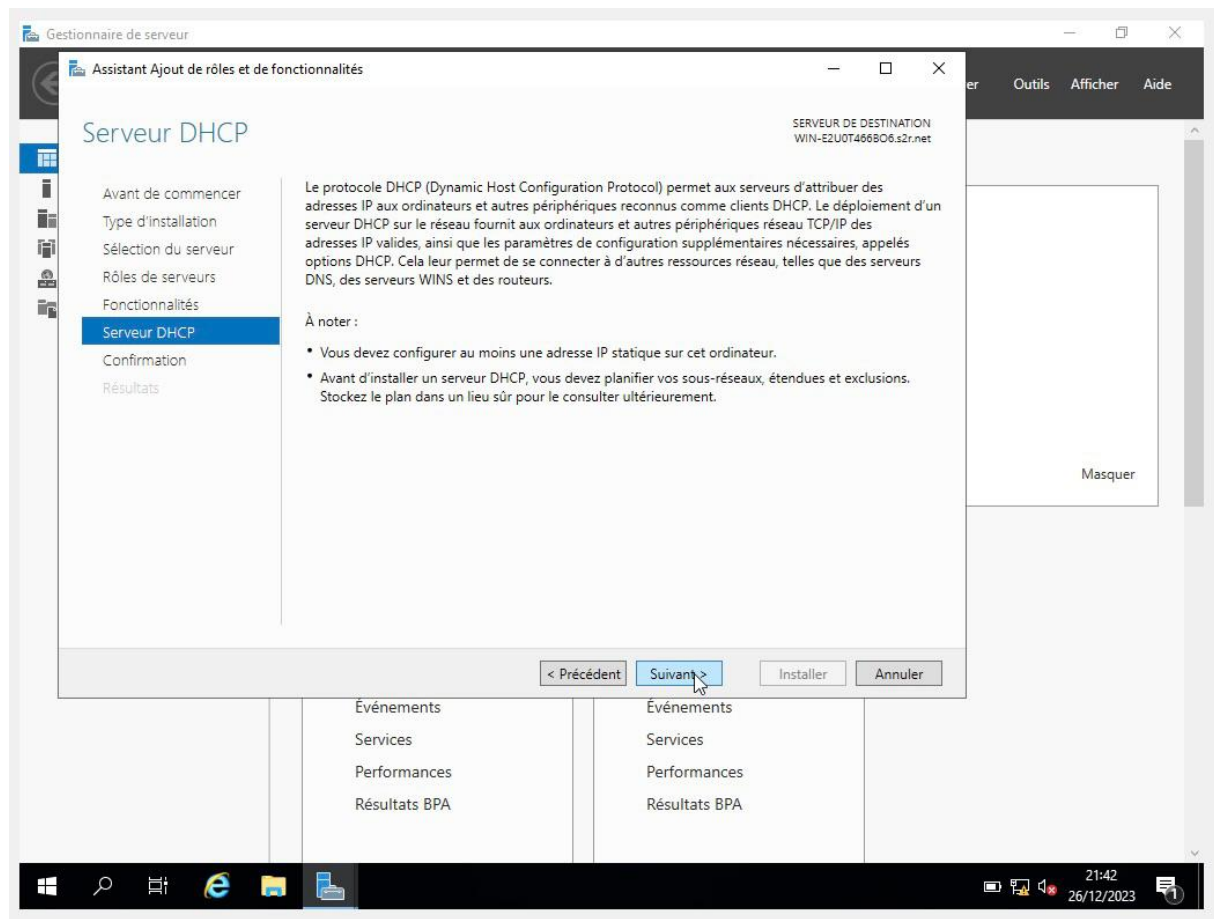
5. Sélectionner le rôle **Serveur DHCP**, puis sur **Ajouter des fonctionnalités**.



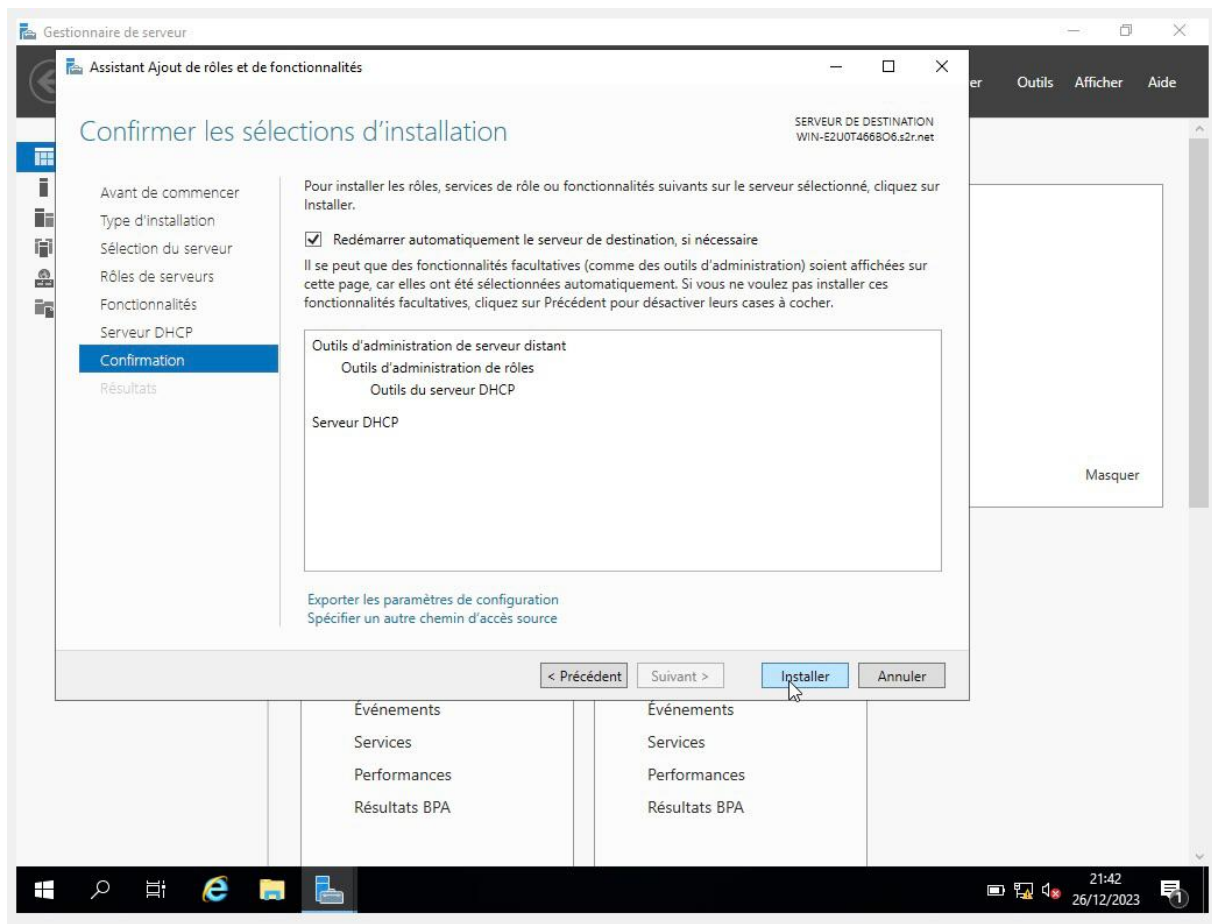
6. Cliquer sur **Suivant**.



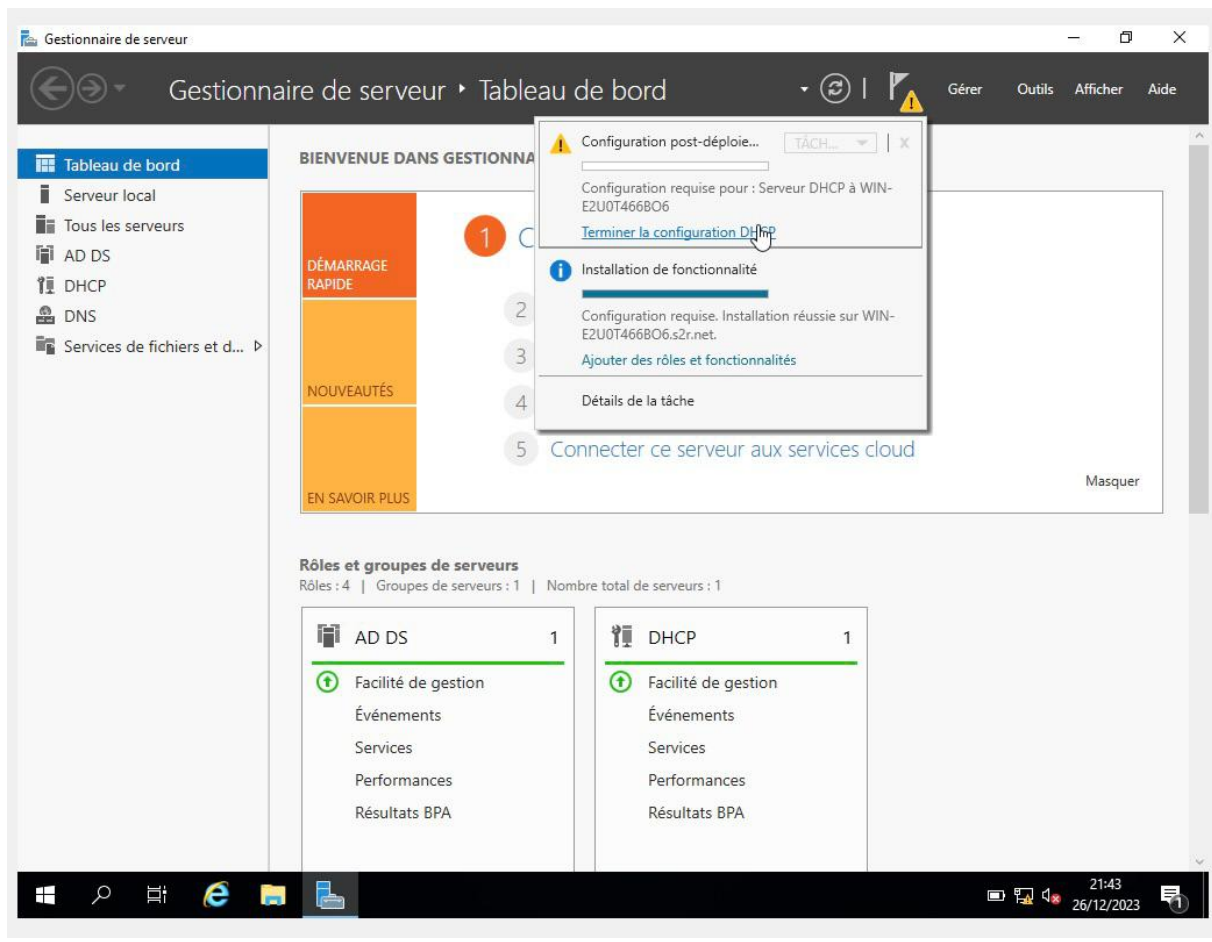
7. Cliquer sur **Suivant**.



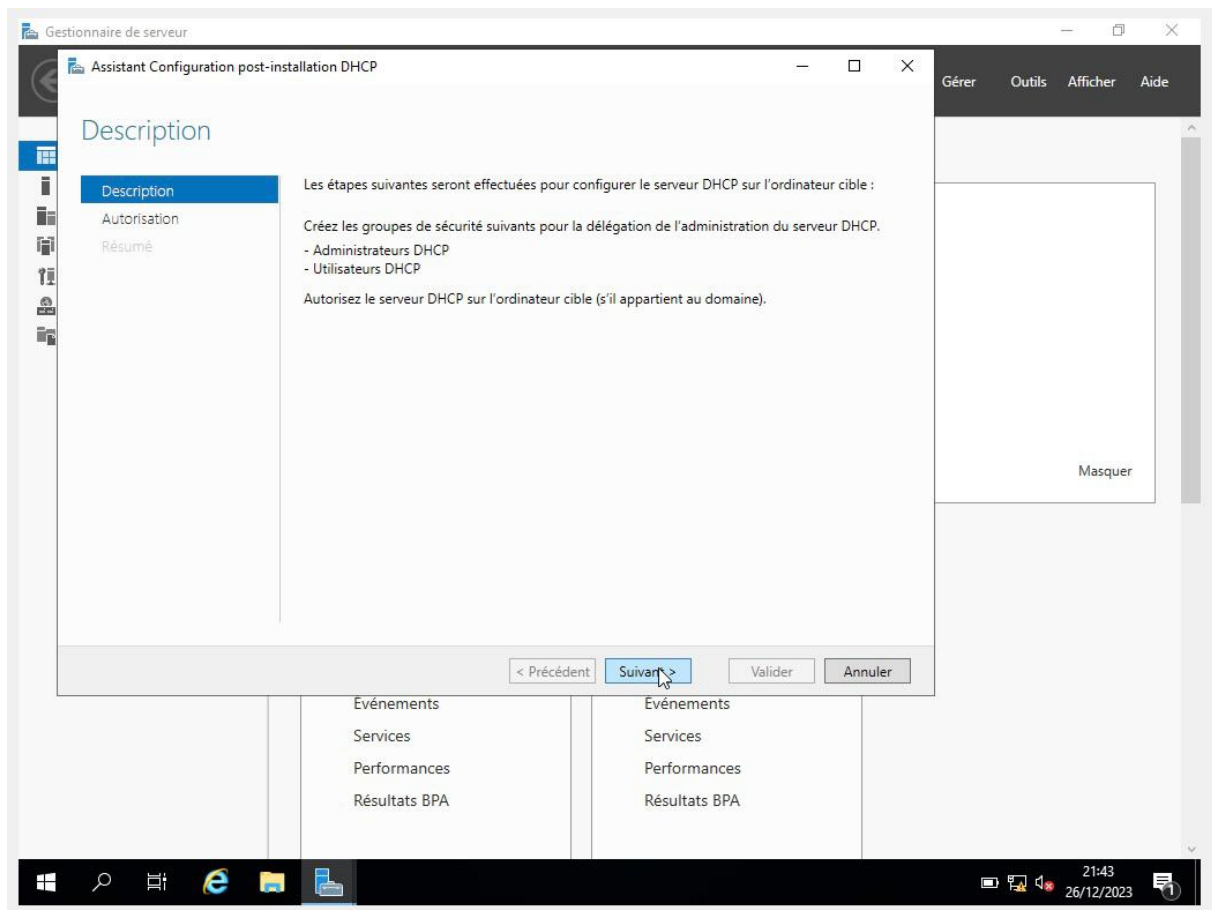
8. Cocher la case qui permet de **redémarrer automatiquement la machine** et cliquer sur **Installer**.



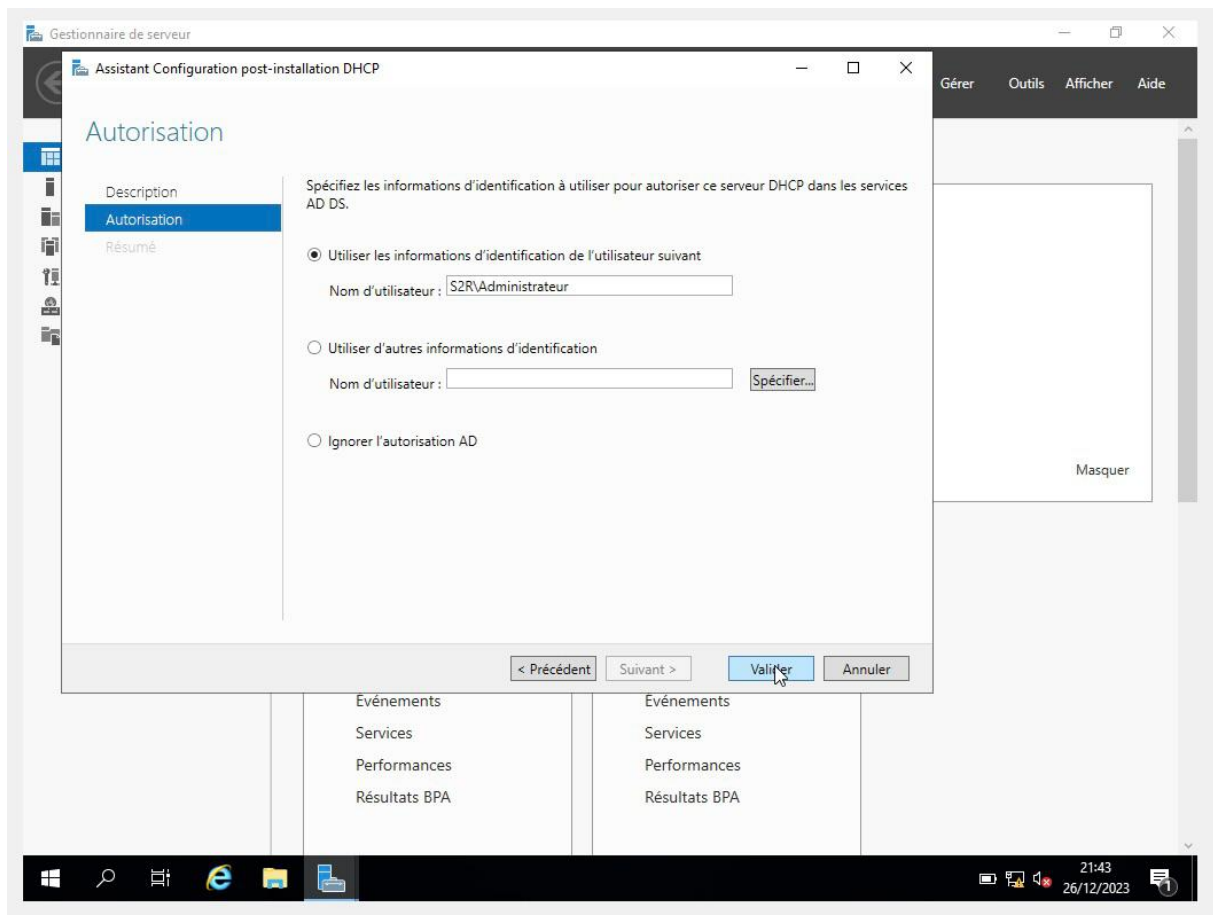
9. Cliquer sur le drapeau en haut à droite puis sur **Terminer la configuration DHCP**.



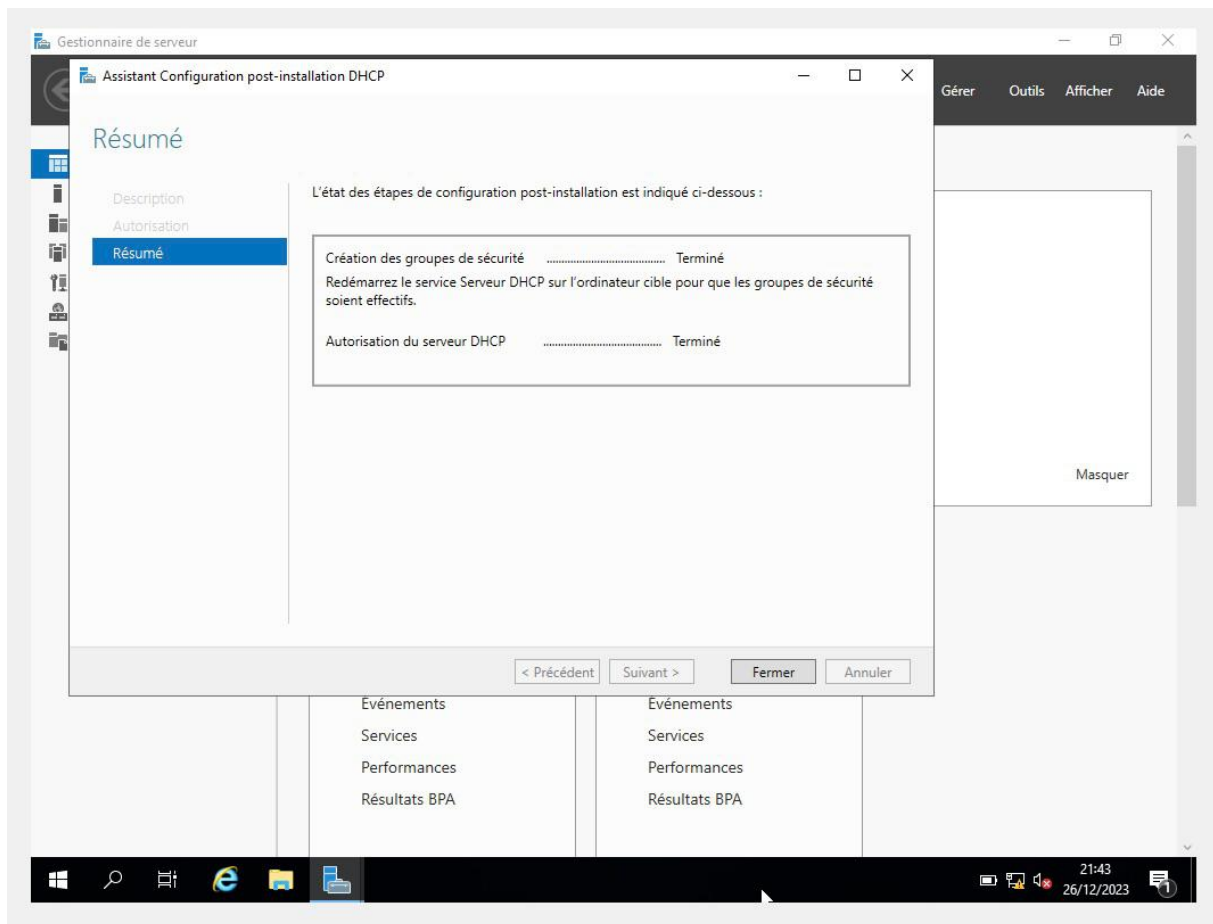
10. Cliquer sur **Suivant**.



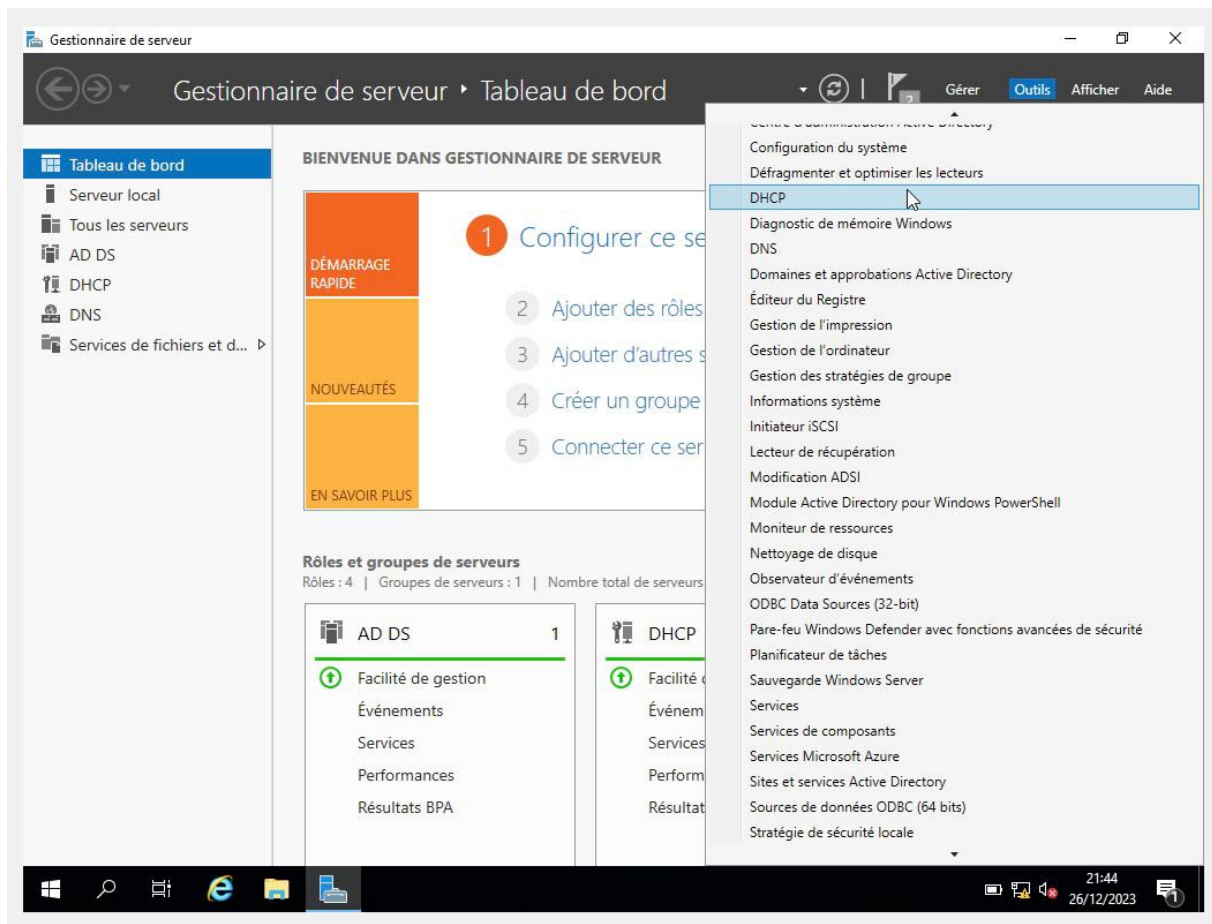
11. Cliquer sur Suivant.



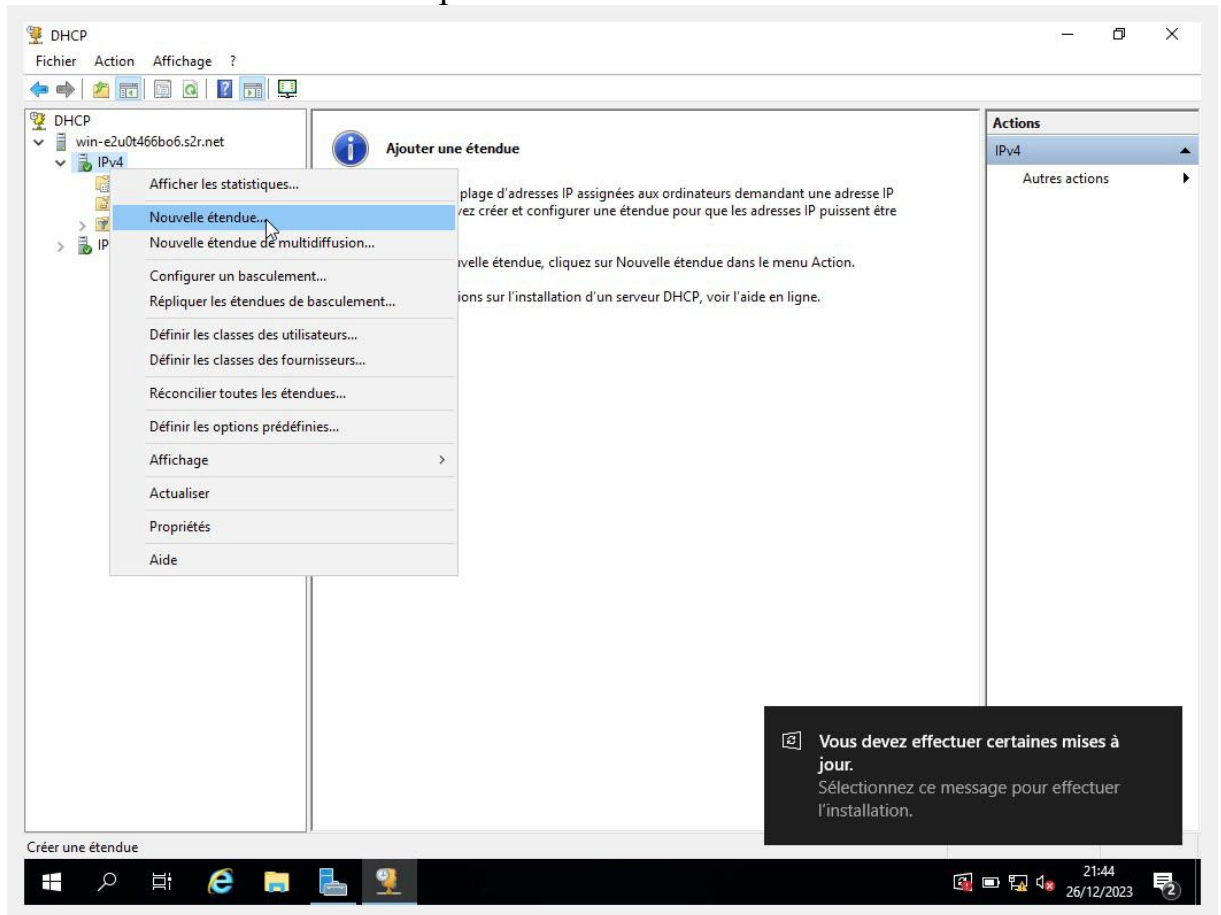
12. Cliquer sur **Fermer**.



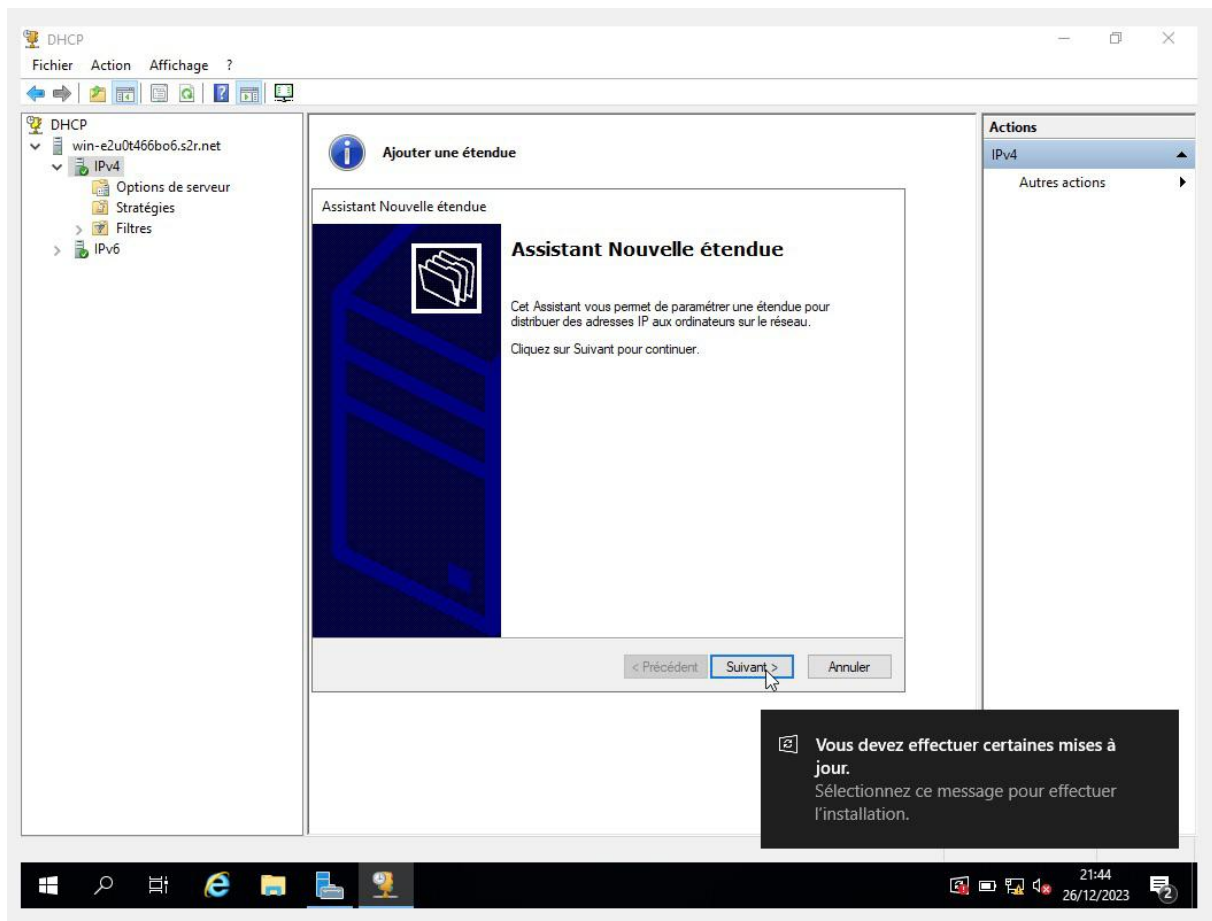
13. Se rendre dans le **gestionnaire de serveur**, cliquer sur **Outils** puis **DHCP**.



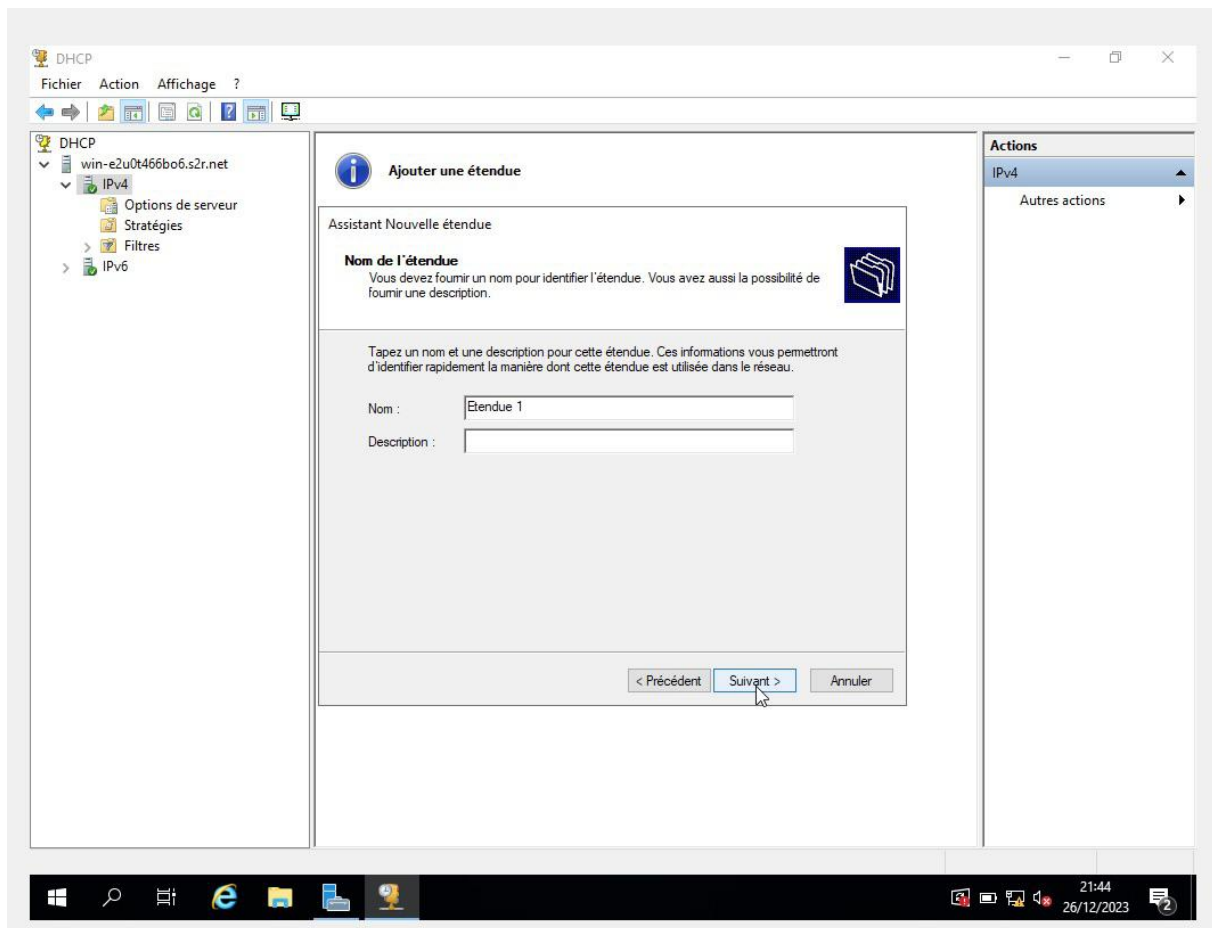
14. Faire un clic droit sur **IPv4** puis sur **Nouvelle étendue**.



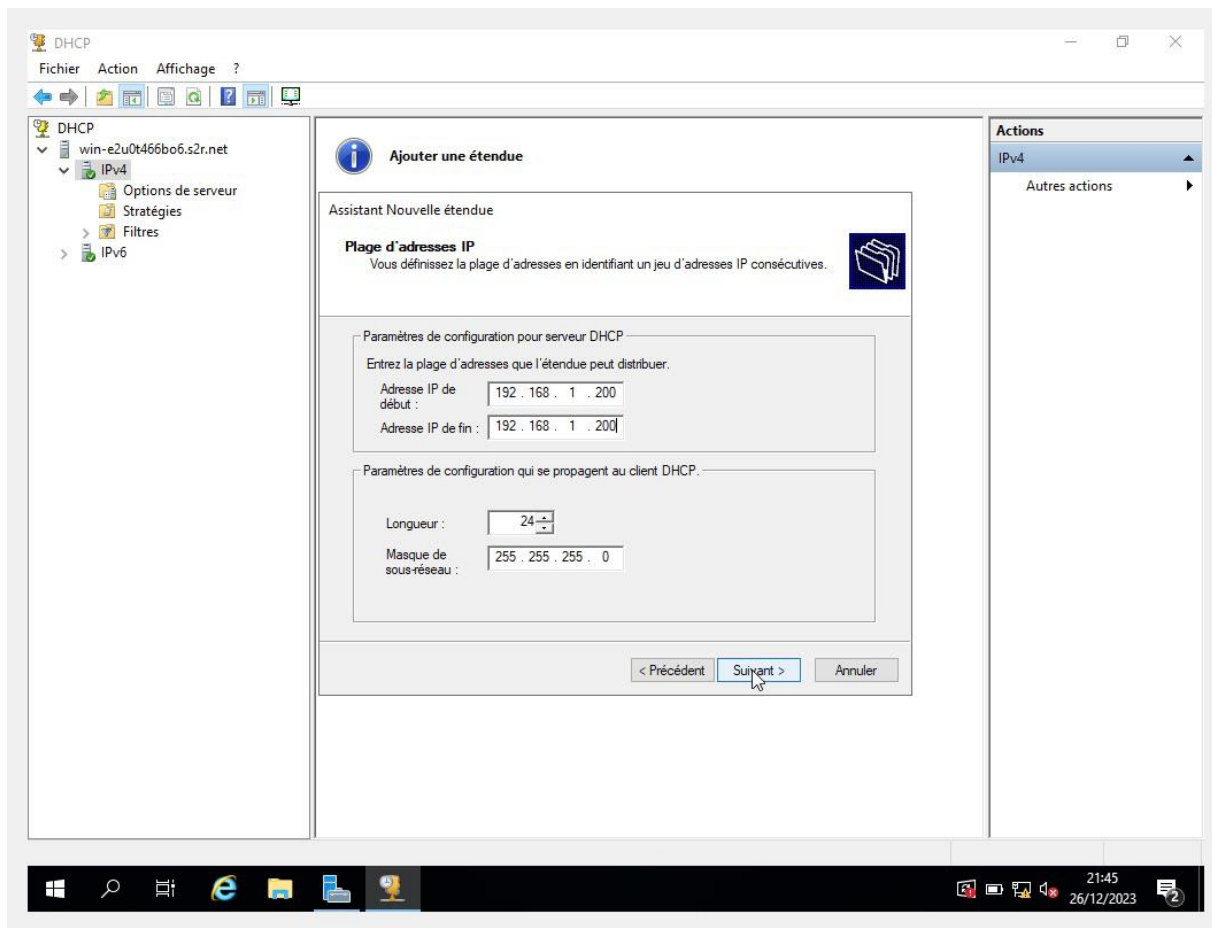
15. Cliquer sur **Suivant**.



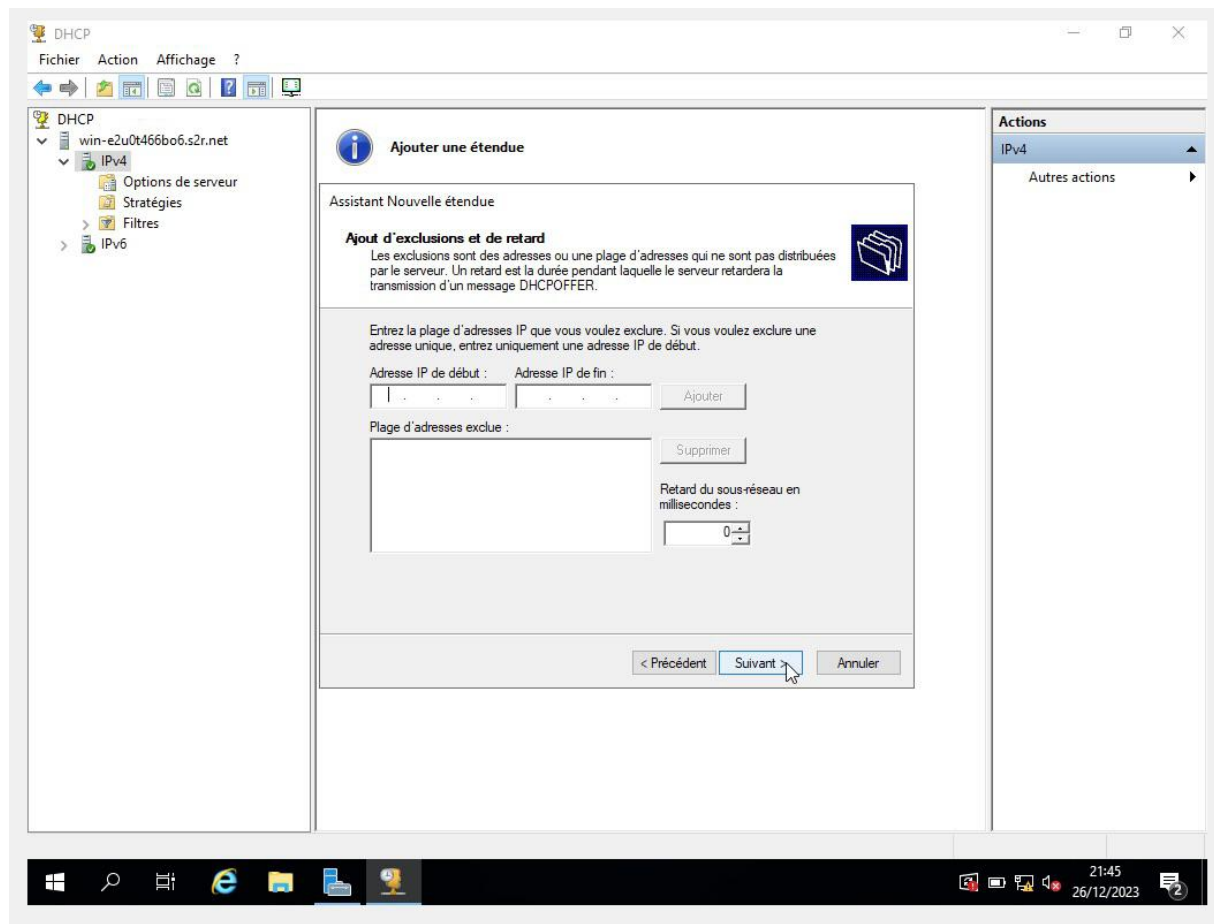
16. Nommer l'étendue puis cliquer sur Suivant.



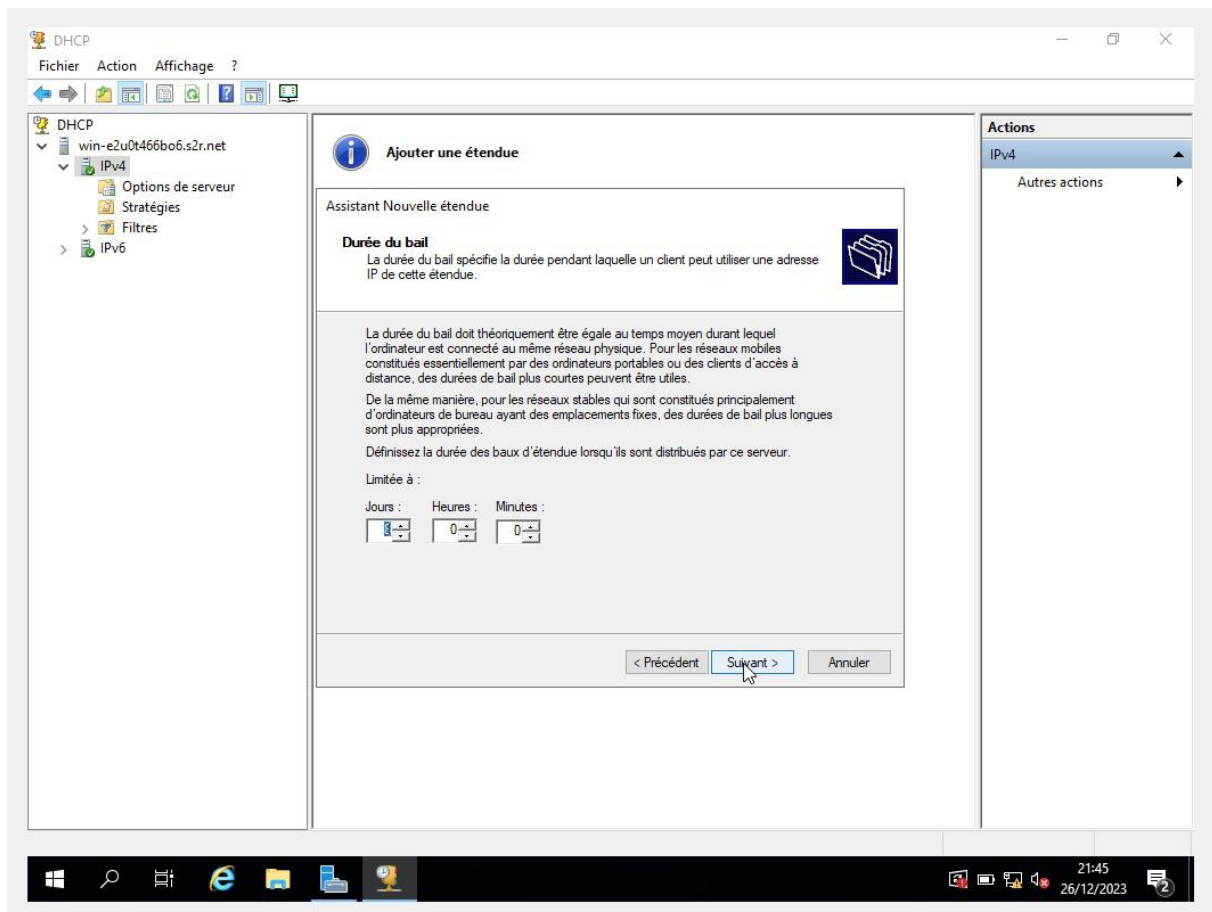
17. Définir votre plage d'adresse IP et cliquer sur Suivant.



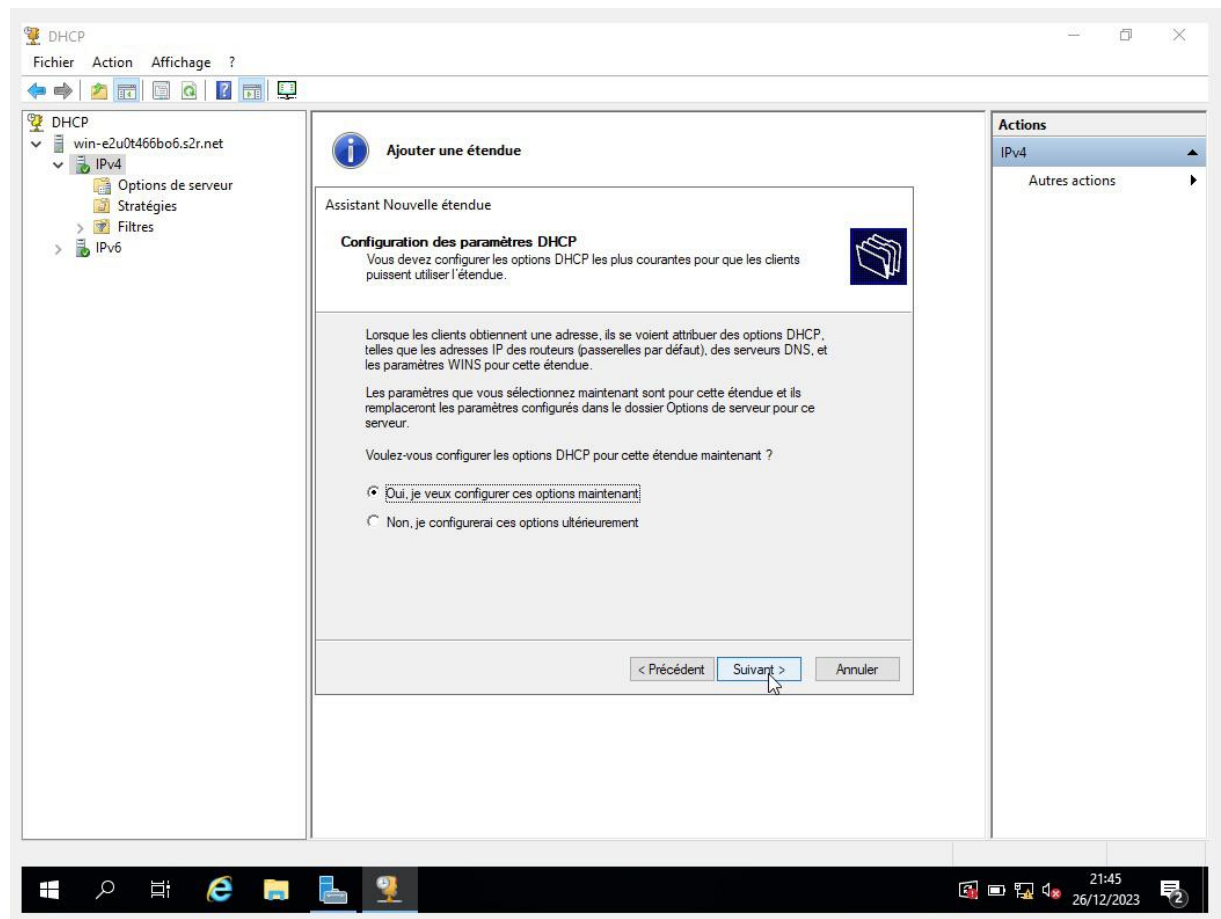
18. A cette étape il est possible de définir des adresses qui ne seront pas distribuées par le serveur. Cliquer sur **Suivant**.



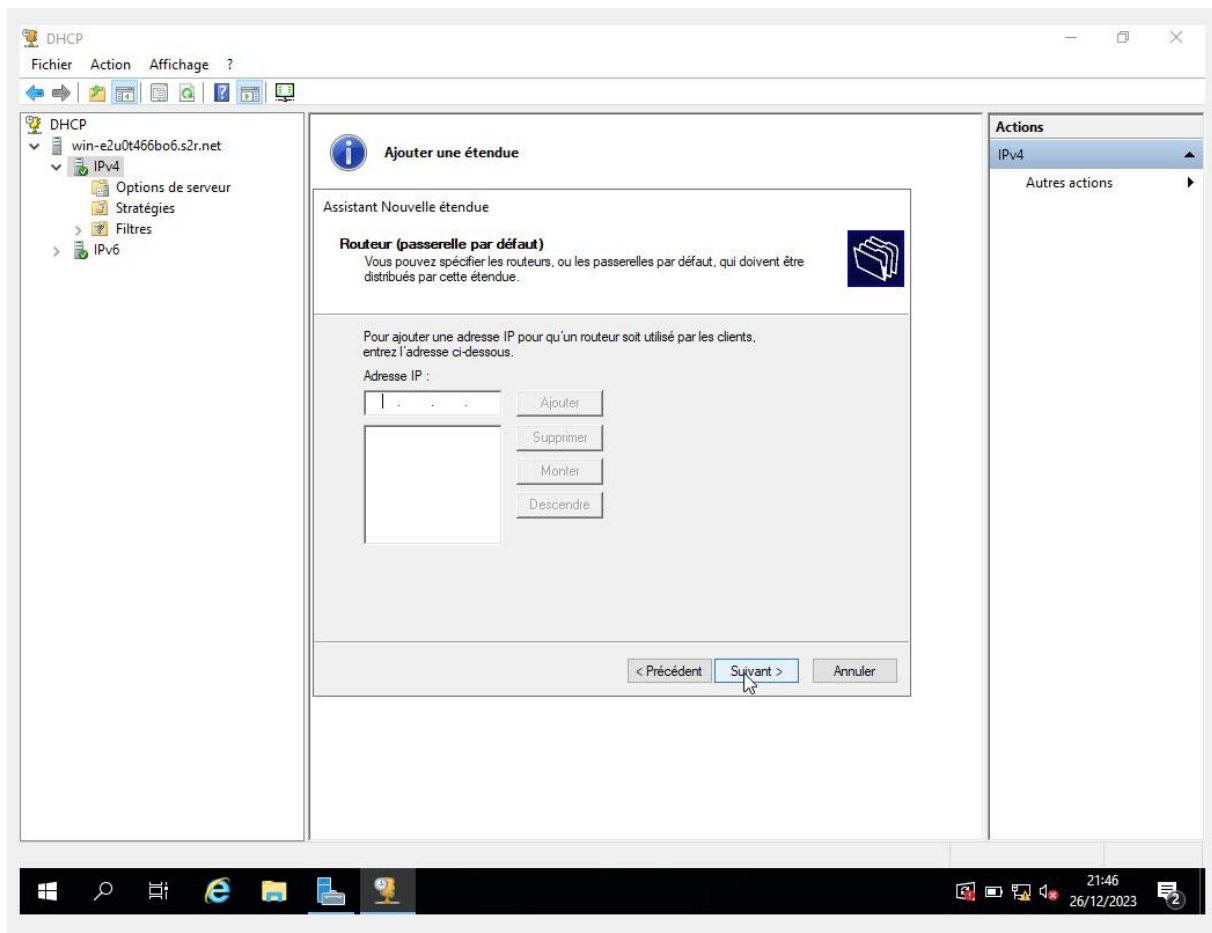
19. Définir la **durée du bail** puis cliquer sur **Suivant**.



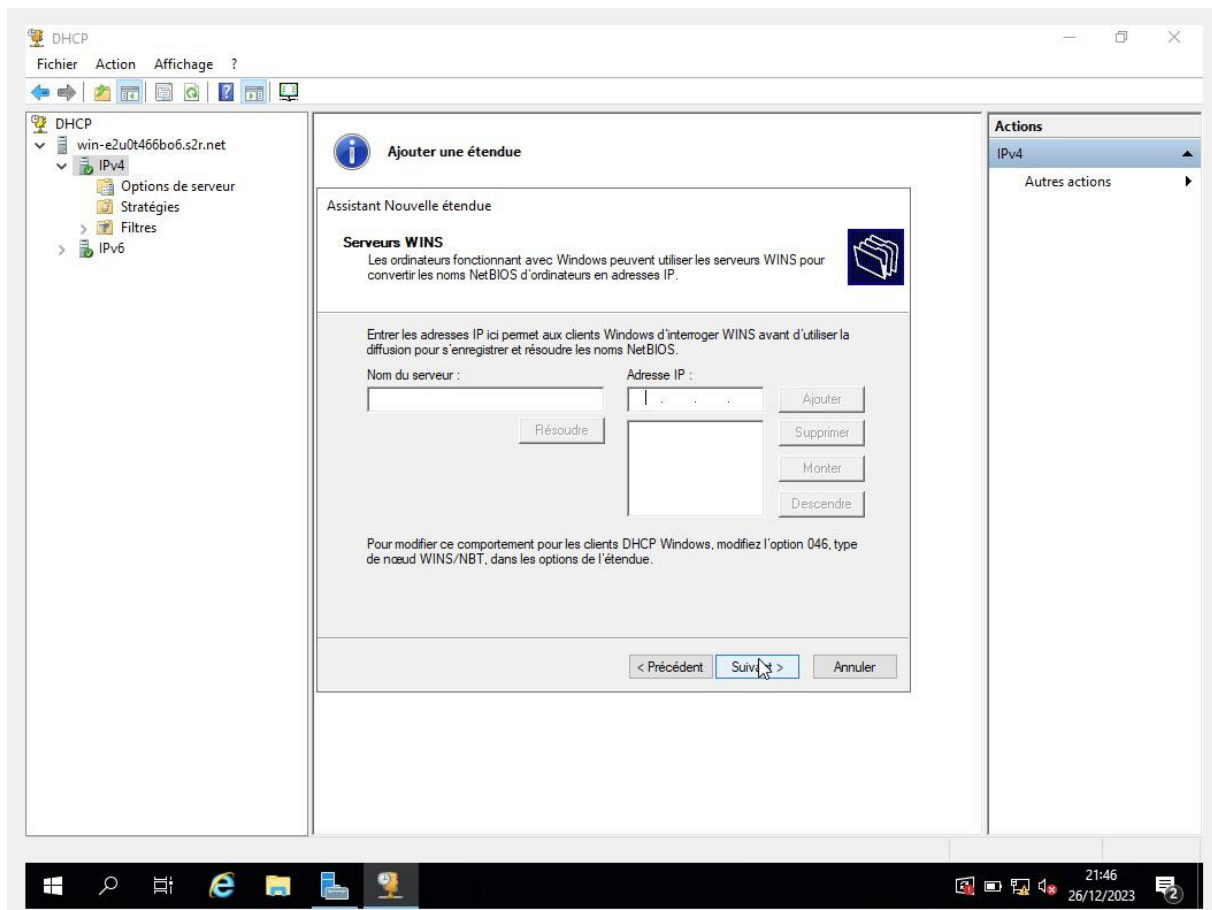
20. Cliquer sur **Suivant**.



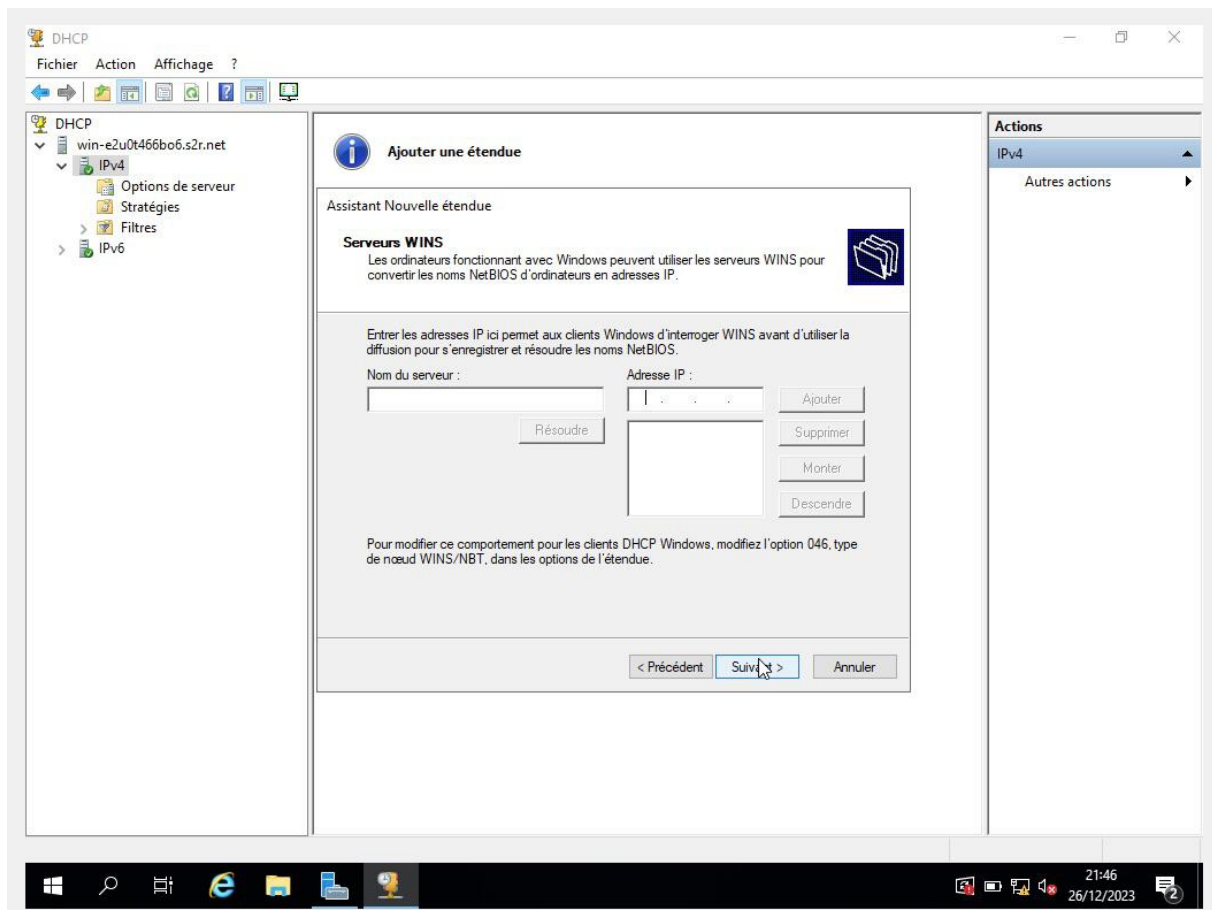
21. Entrer la ou les adresses des routeurs puis cliquer sur Suivant.



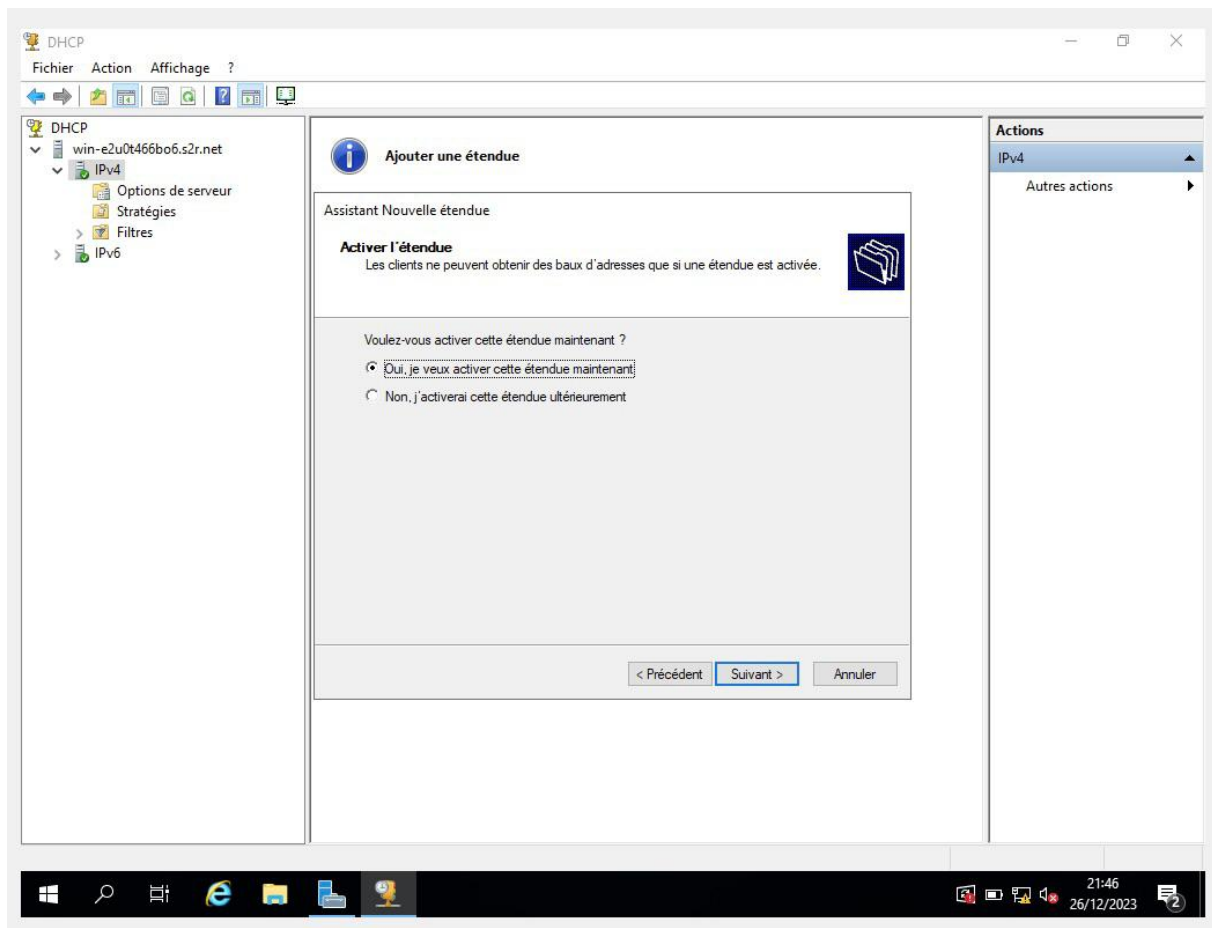
22. Vous pouvez indiquer **d'autres serveur DNS**. Cliquer sur **Suivant**.



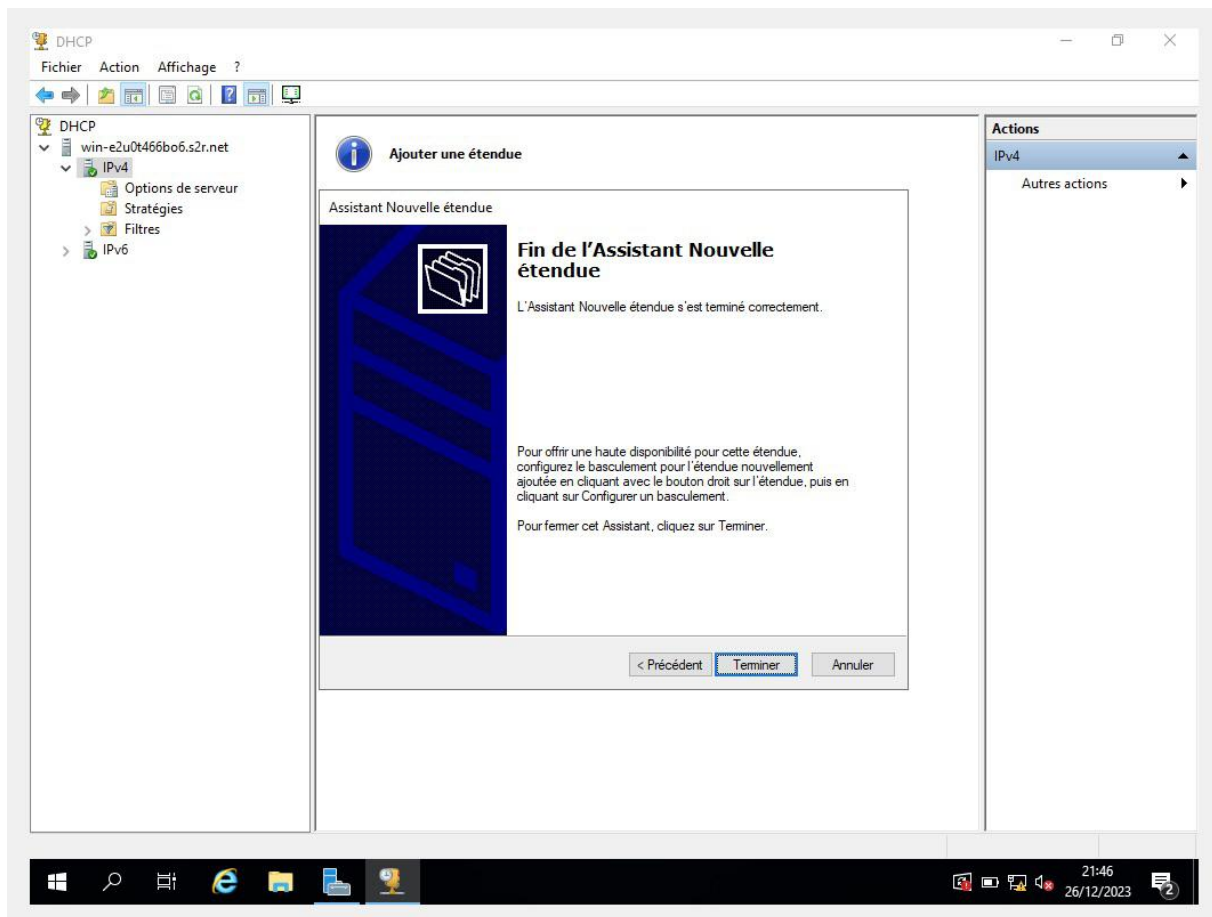
23. Cliquer sur **Suivant.**



24. Cliquer sur **Suivant**.



25. Cliquer sur **Terminer** .



26. L'étendue est créée, il sera maintenant possible de paramétrer des options telles qu'un serveur de temps par exemple.

DHCP

FichierActionAffichage?

DHCP

win-e2u0t466bo6.s2r.net

IPv4

Étendue [192.168.1.0] Étendue

Pool d'adresses

Baux d'adresses

Réservations

Options d'étendue

Stratégies

Options de serveur

Stratégies

Filtres

IPv6

Nom d'option	Fournisseur	Valeur	Nom de la stratégie
006 Serveurs DNS	Standard	10.0.2.15	Aucun
015 Nom de domaine DNS	Standard	s2r.net	Aucun

Actions

Options d'étendue

Autres actions

21:46

26/12/2023

Compétences mises en œuvre

Gérer le patrimoine informatique	Mettre à disposition des utilisateurs à un service informatique
<ul style="list-style-type: none">- Recenser et identifier les ressources numériques- Exploiter des référentiels, normes et standards adoptés par le prestataire informatique<ul style="list-style-type: none">- Mettre en place et vérifier les niveaux d'habilitation associés à un service- Vérifier les conditions de la continuité d'un service informatique<ul style="list-style-type: none">- Gérer des sauvegardes- Vérifier le respect des règles d'utilisation des ressources numériques	<ul style="list-style-type: none">- Réaliser les tests d'intégration et d'acceptation d'un service<ul style="list-style-type: none">- Déployer un service- Accompagner les utilisateurs dans la mise en place d'un service