

Mise en place de différentes GPO

	BTS SIO Service Informatiques au Organisations		
	Option	SISR	
	Session	2023/2024	

NOM Prénom	Sirine Grech
------------	--------------

Nature de l'activité	Mise en place de différentes GPO
Contexte	TP de cours
Objectif	Mise en place de différentes GPO
Lieu de réalisation	51 Quai de Seine, 75019 Paris (Schola Nova)

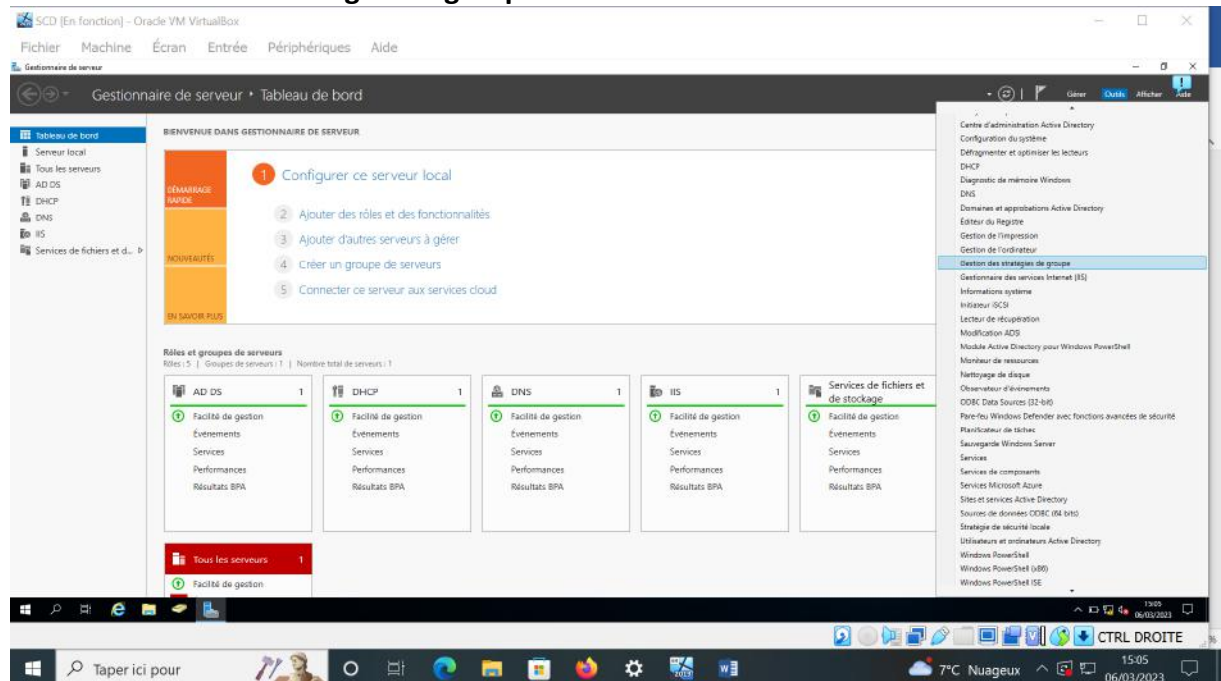
SOLUTION ENVISAGEABLE
Serveur contrôleur de domaine (AD DS) sous Windows 2019 Server

DESCRIPTION DE LA SOLUTION RETENUES	
Conditions Initiales	Utilisation d'une VM Windows Server 2019 en IP fixe
Conditions finales	Serveur fonctionnel avec UO de base
Outils utilisés	VirtualBox, Active Directory

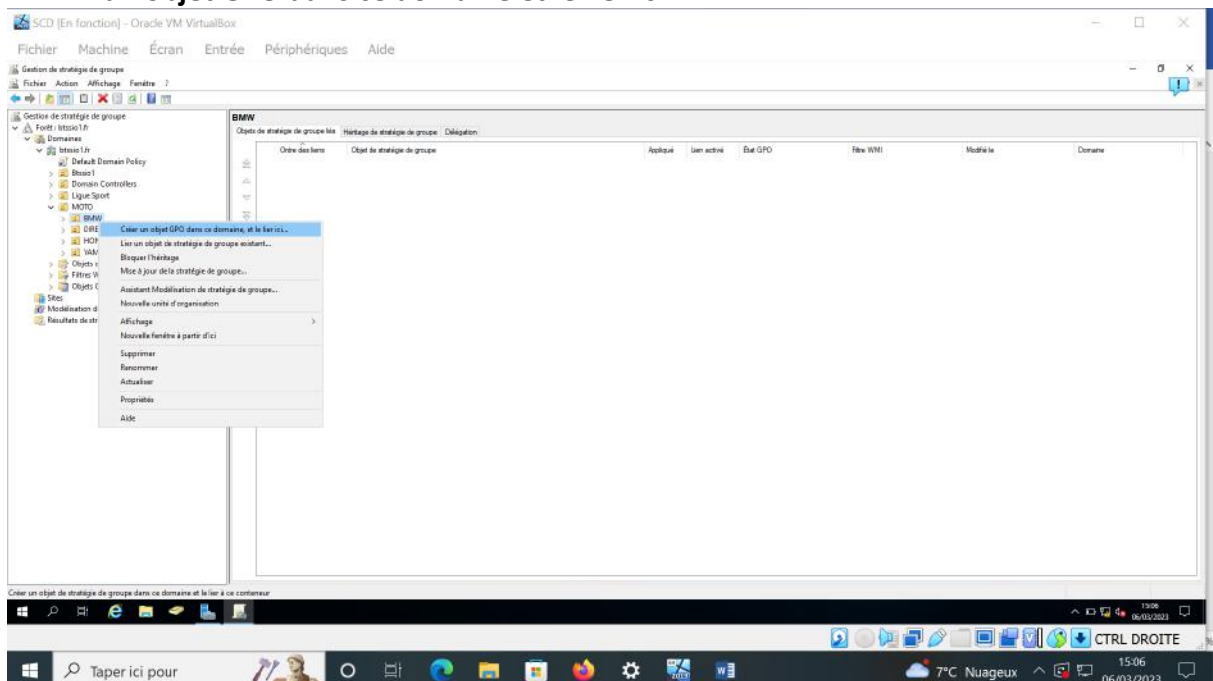
CONDITIONS DE REALISATION	
Matériels	PC portable
Logiciels	VirtualBox
Durée	1 heure
Contraintes	Temps, prérequis

Mise en place d'une GPO pour limiter l'accès au panneau de configuration

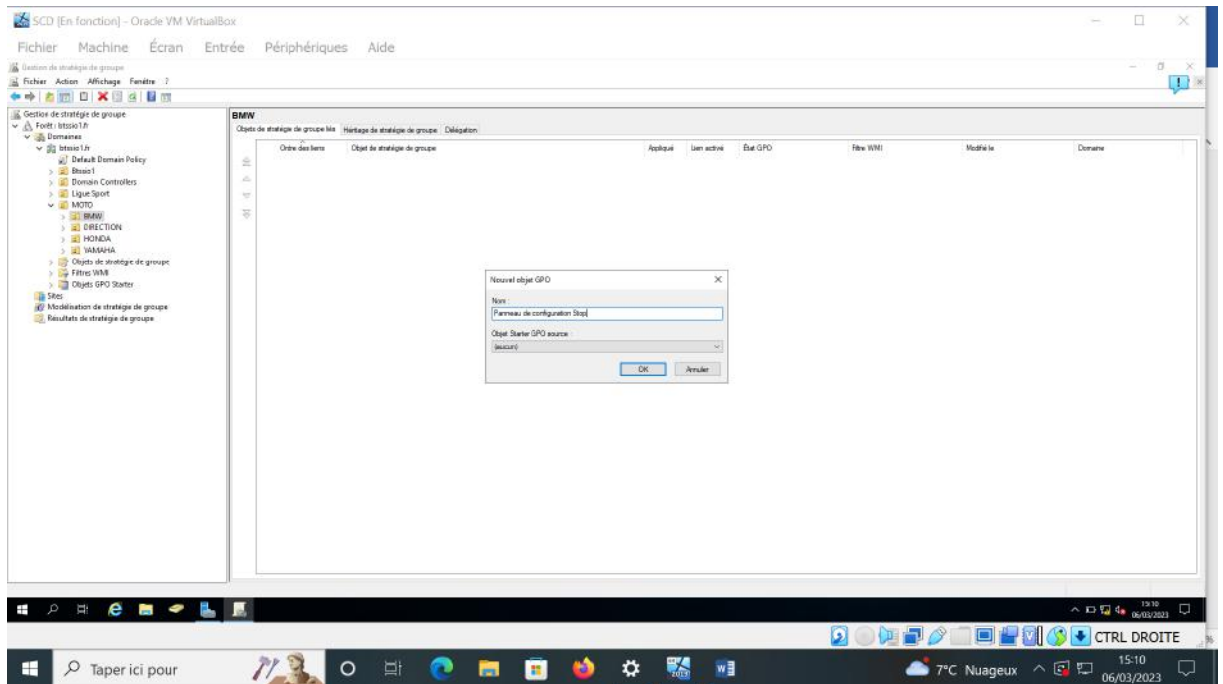
1. Pour cela, nous allons ouvrir le **Gestionnaire de Serveur**, cliquer sur **Outils**, et cliquer sur **Gestion des stratégies de groupe**.



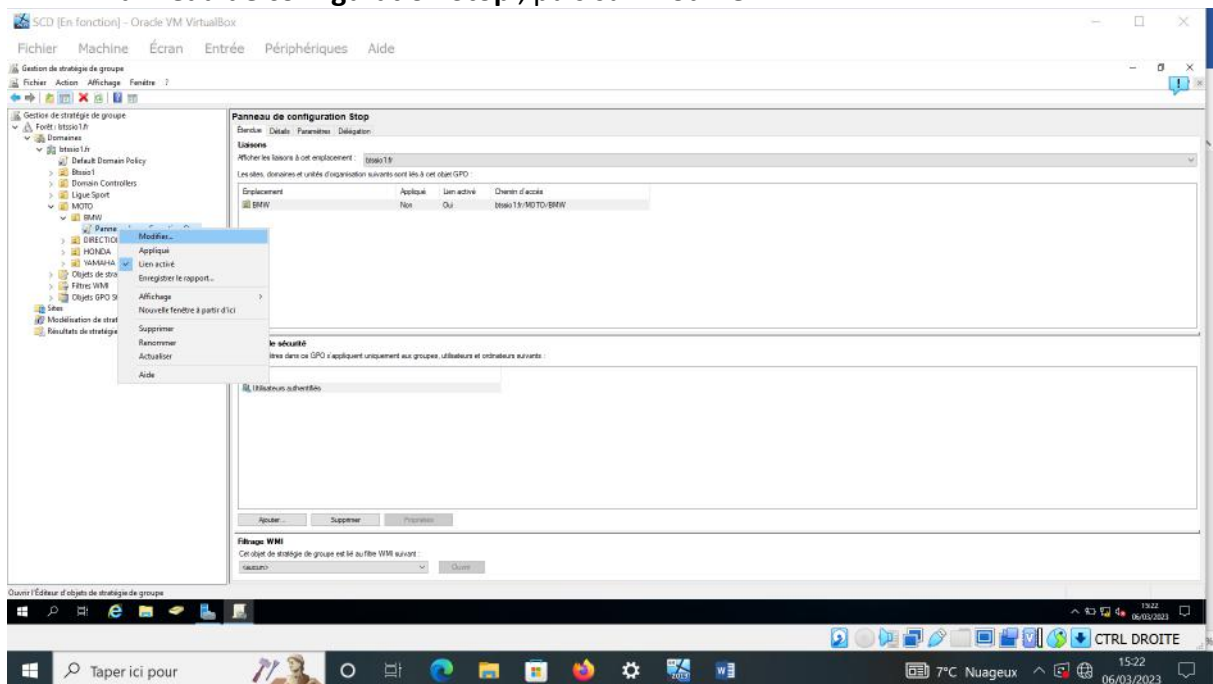
2. Cliquez droit sur l'UO dans laquelle on veut ajouter une GPO, puis cliquez sur **Créer un objet GPO dans ce domaine et le lier ici**.



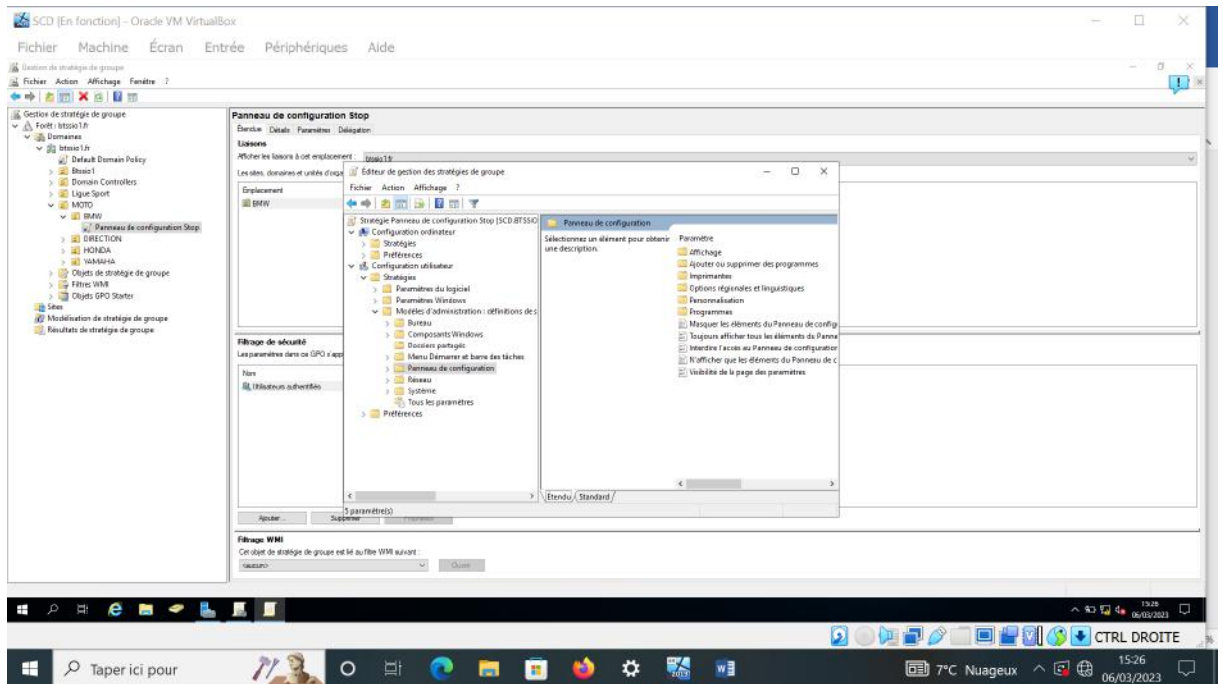
3. Ensuite, nommer la GPO, dans notre situation, nous voulons interdire l'accès au panneau de configuration, donc on va le nommer par exemple « **Panneau de configuration Stop** ».



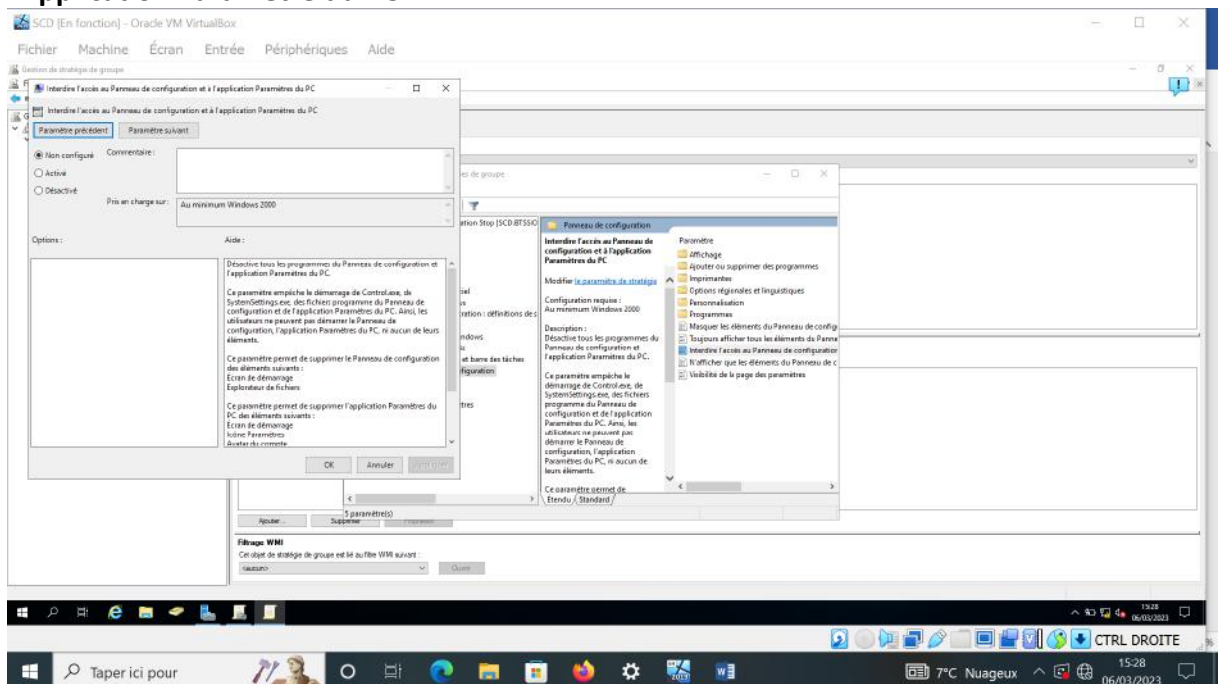
4. Ensuite on clique sur la flèche de l'UO qu'on a sélectionner, puis clique droite sur **Panneau de configuration Stop** , puis sur **Modifier**.



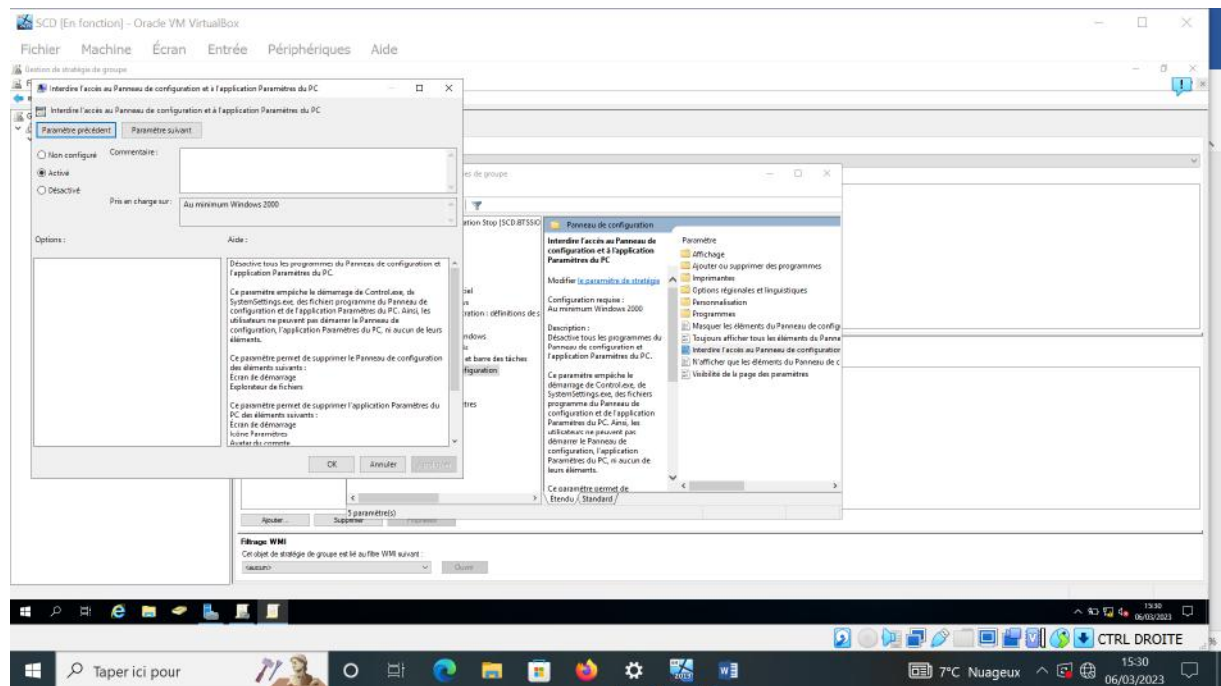
5. Ensuite on clique sur **Configuration Utilisateur -> Stratégies -> Modèles d'administration -> Panneau de configuration**



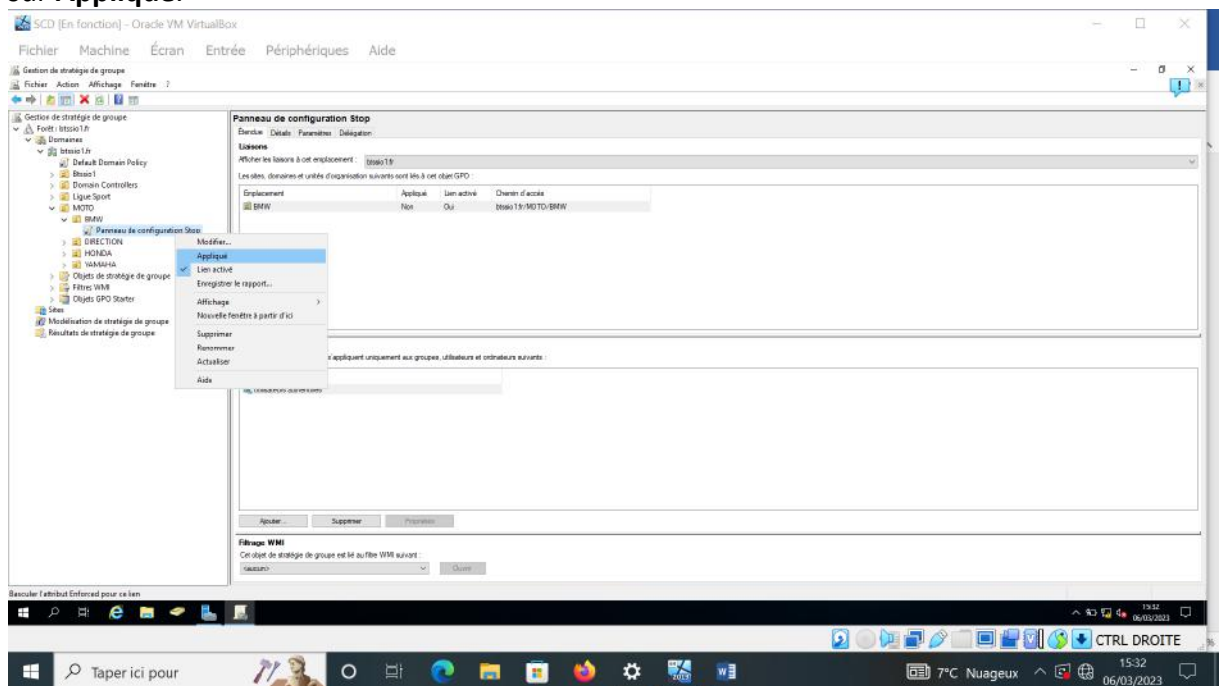
6. Ensuite, faire double-clique sur **Interdire l'accès au Panneau de configuration et à l'Application Paramètre du PC**



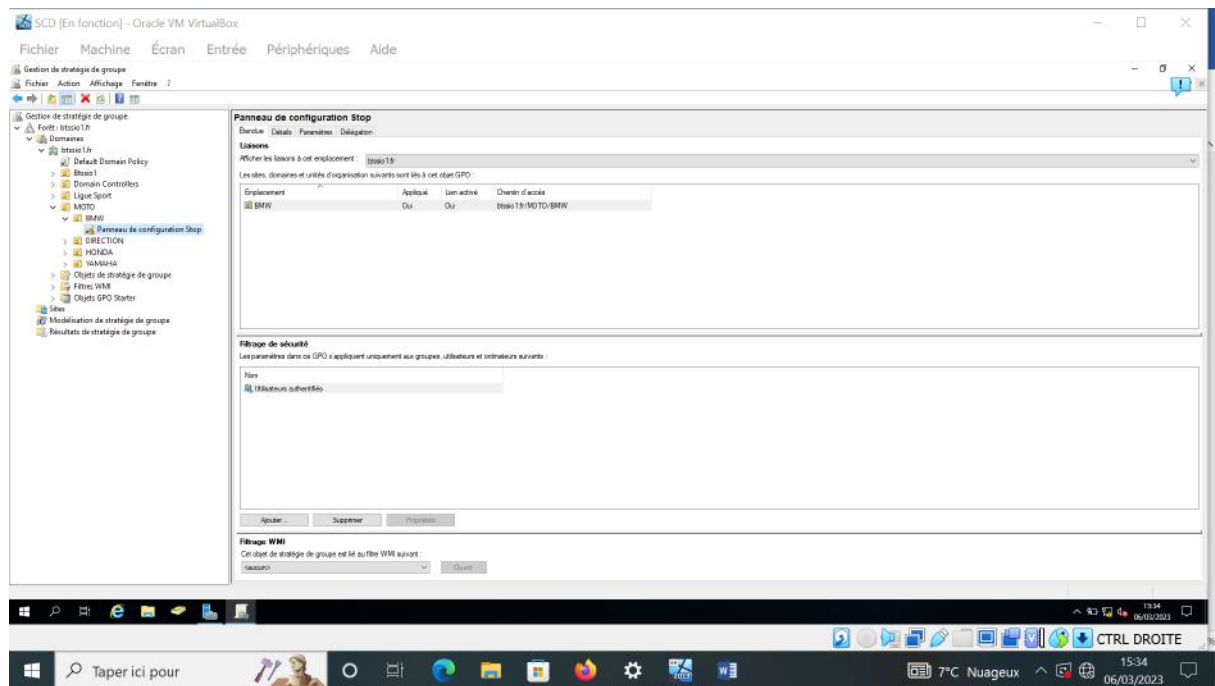
7. Cocher **Activé**, puis **Appliquer** pour la GPO, puis **OK**.



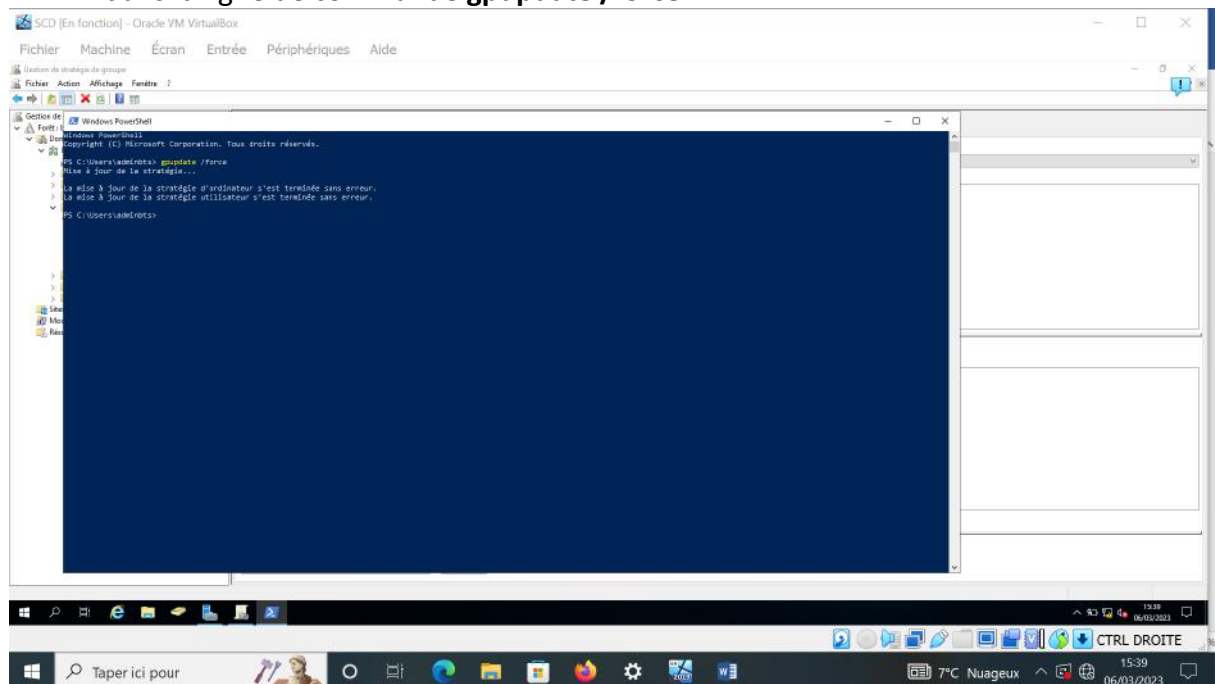
8. Fermer la fenêtre puis clique droite sur « **Panneau de configuration** », on peut voir que la GPO n'a pas été appliquée. Nous pouvons l'appliquer en cliquant directement sur **Appliqué**.



La GPO est maintenant appliquée.

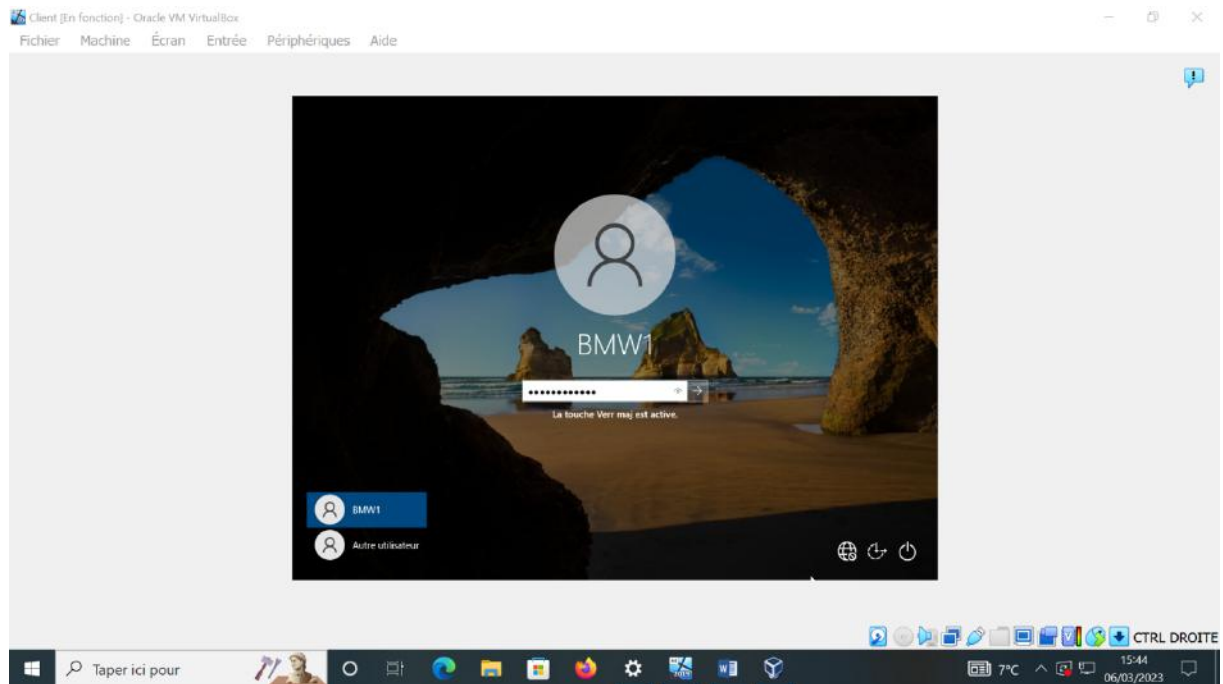


- Maintenant nous allons ouvrir une invite de commande cmd ou PowerShell. Entrer dans la ligne de commande **gpupdate /force**

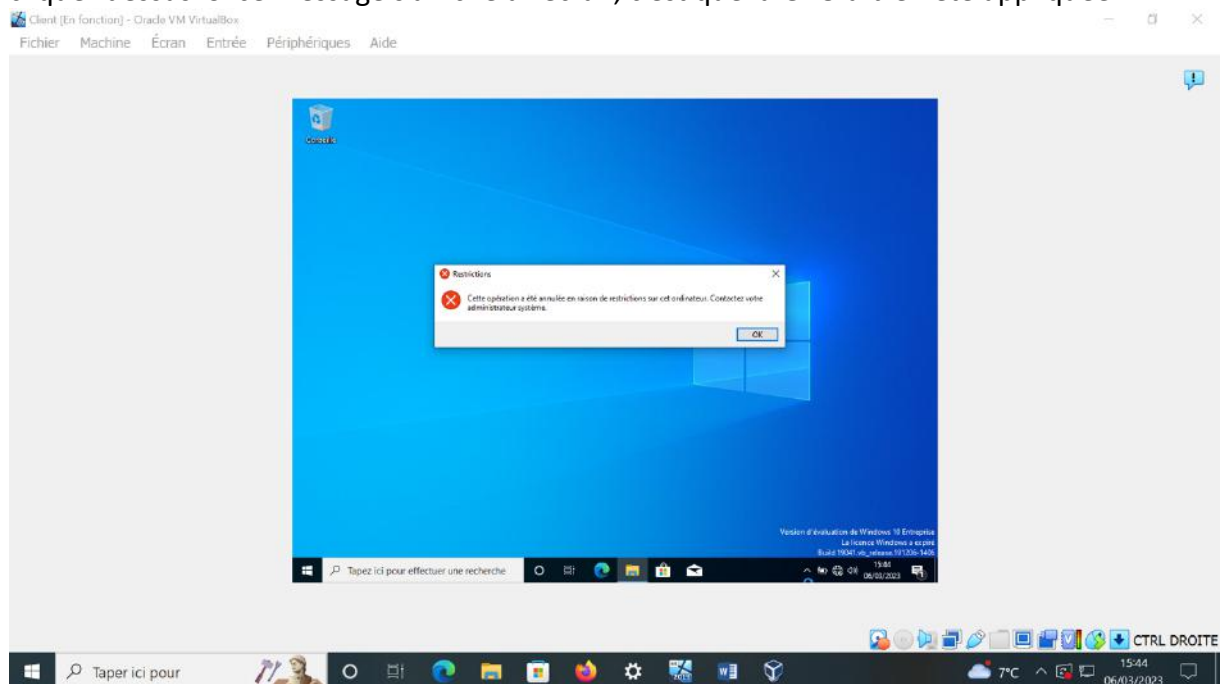


On peut voir le message indiquant que la mise à jour de la stratégie d'ordinateur et d'utilisateur s'est terminée sans erreur.

Maintenant, pour vérifier si la GPO a bien été appliquée, nous allons nous connecter avec un utilisateur, ici l'utilisateur utilisé pour un contexte imaginaire, est **BMW1**.

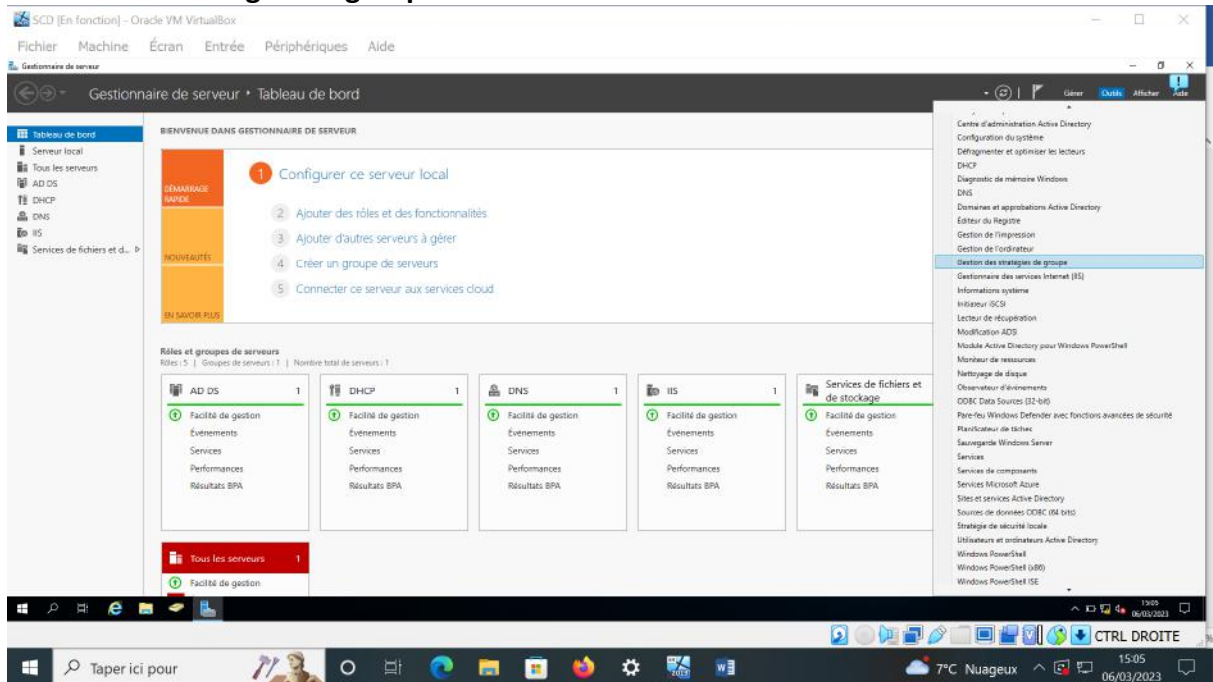


Une fois connecté, dans la barre de recherche Windows, taper Panneau de configuration et cliquer dessus. Si ce message s'affiche à l'écran, c'est que la GPO à bien été appliquée.

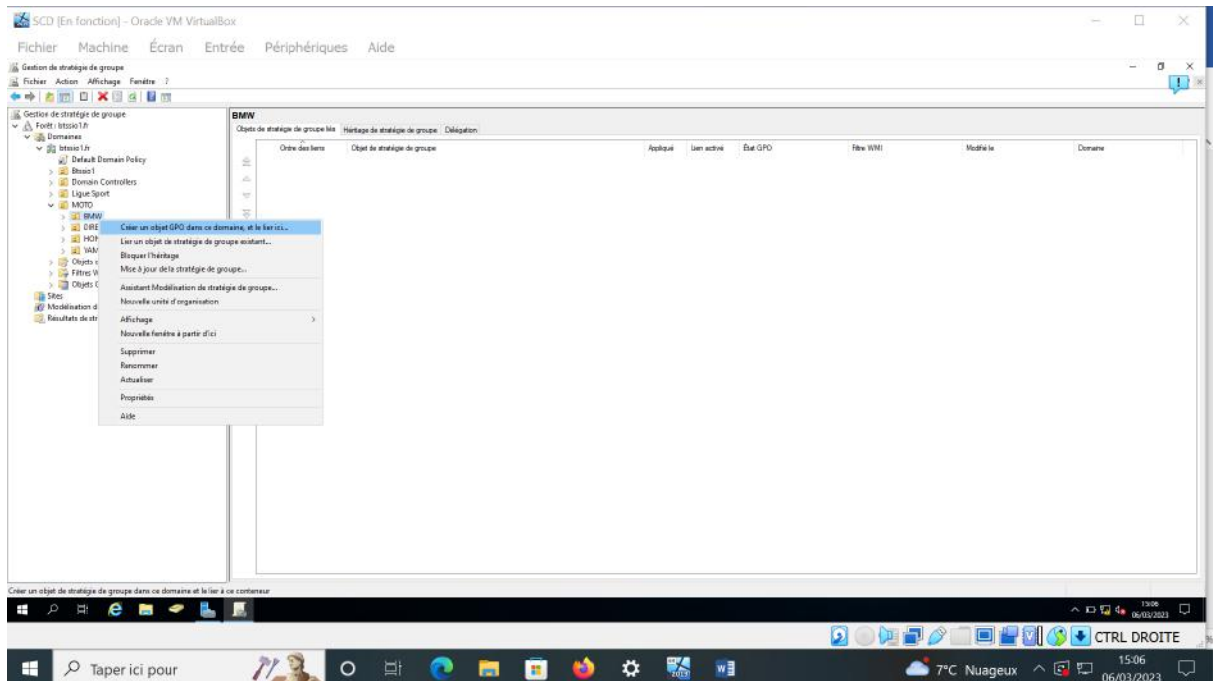


Mise en place d'une GPO pour limiter l'accès à l'USB

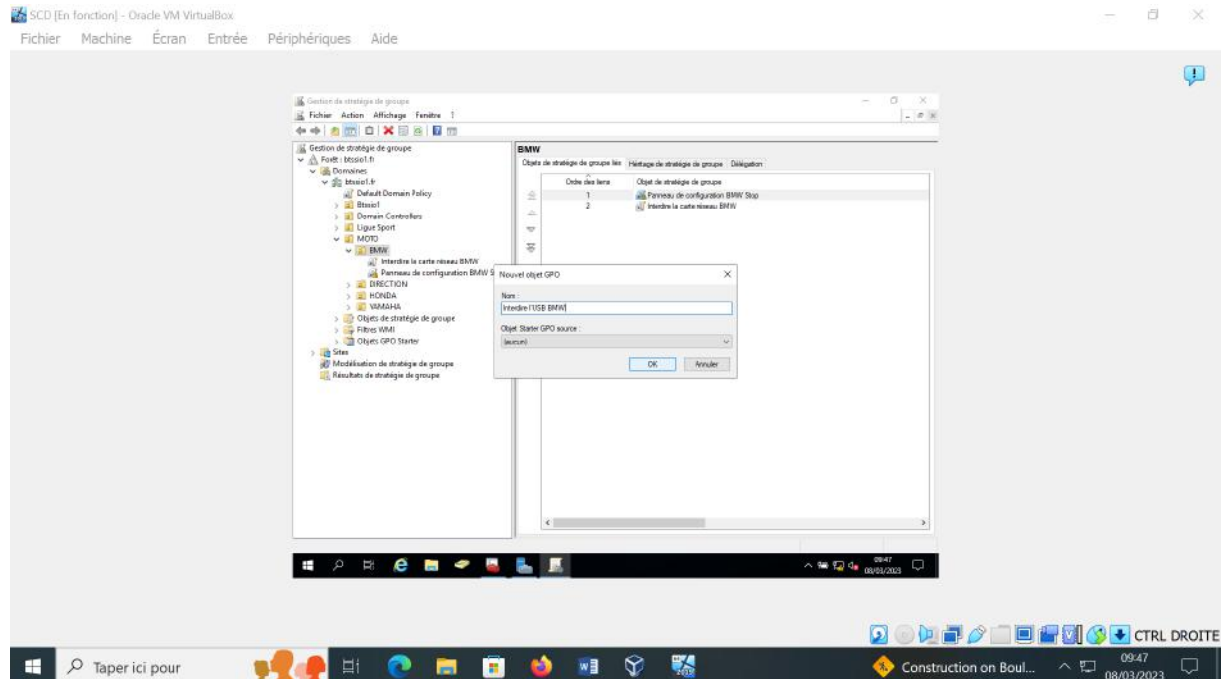
Pour cela, nous allons ouvrir le **Gestionnaire de Serveur**, cliquer sur **Outils**, et cliquer sur **Gestion des stratégies de groupe**.



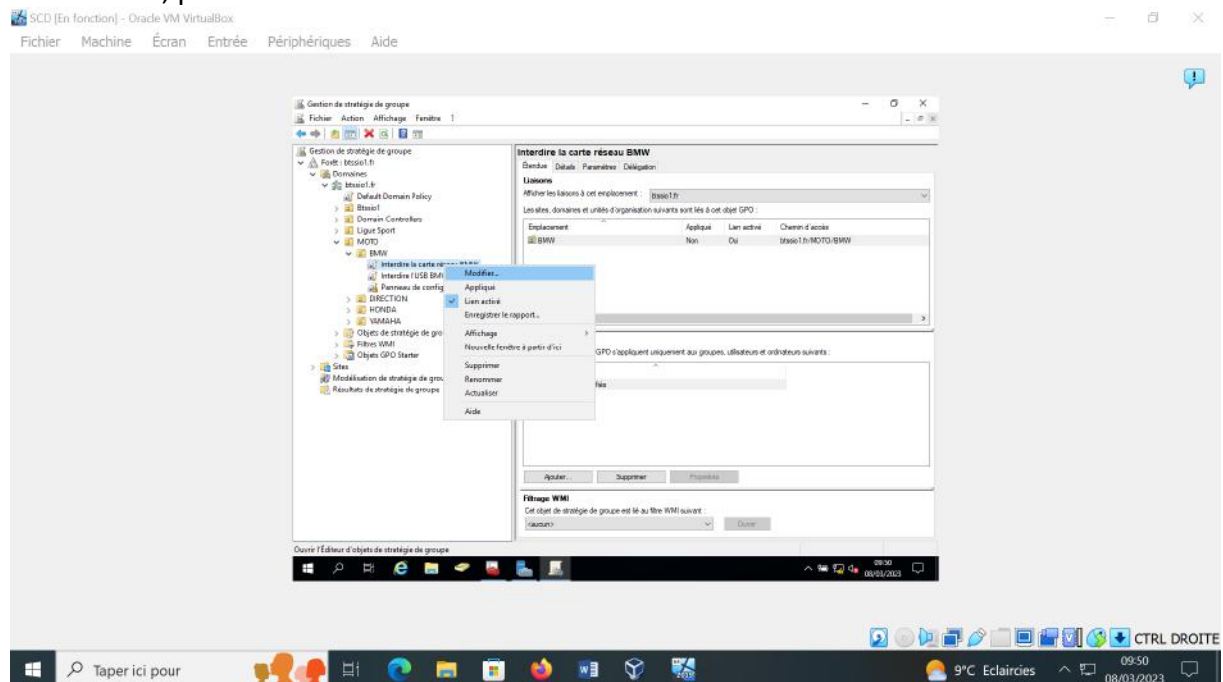
Clique droite sur l'UO dans laquelle on veut ajouter une GPO, puis cliquer sur **Créer un objet GPO dans ce domaine et le lier ici**.



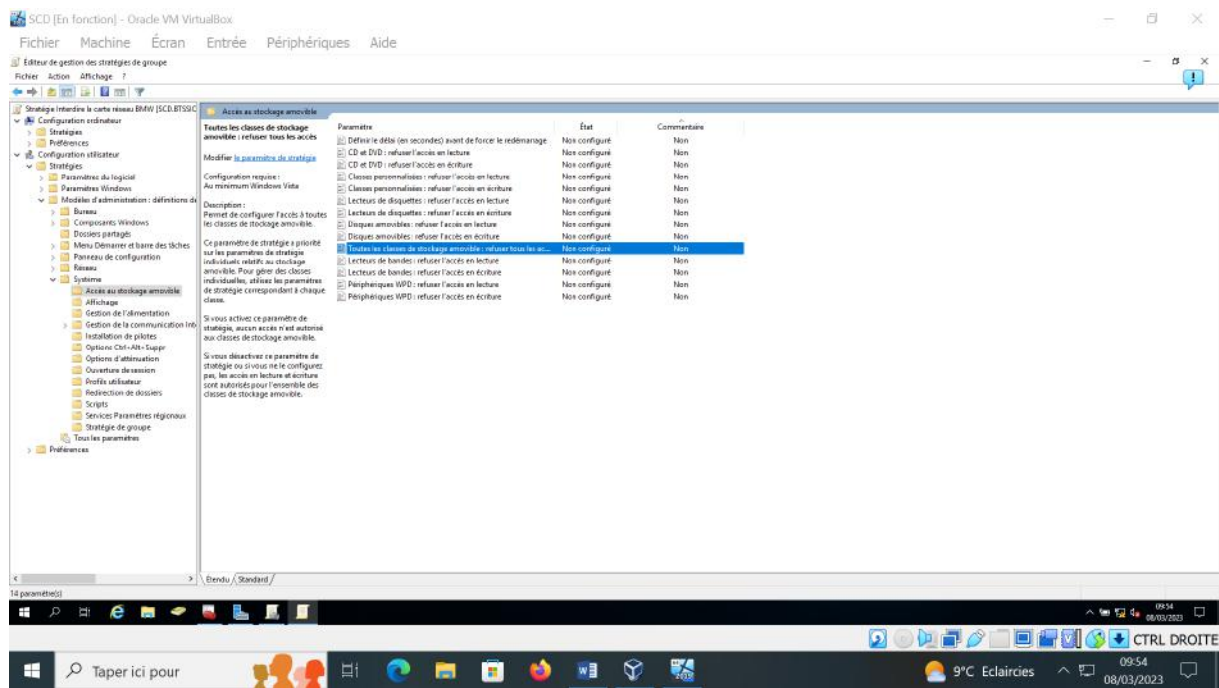
Ensuite, nommer la GPO, dans notre situation, nous voulons interdire l'accès au panneau de configuration, donc on va le nommer par exemple « **Interdire l'USB BMW** » ensuite cliquer sur **OK**.



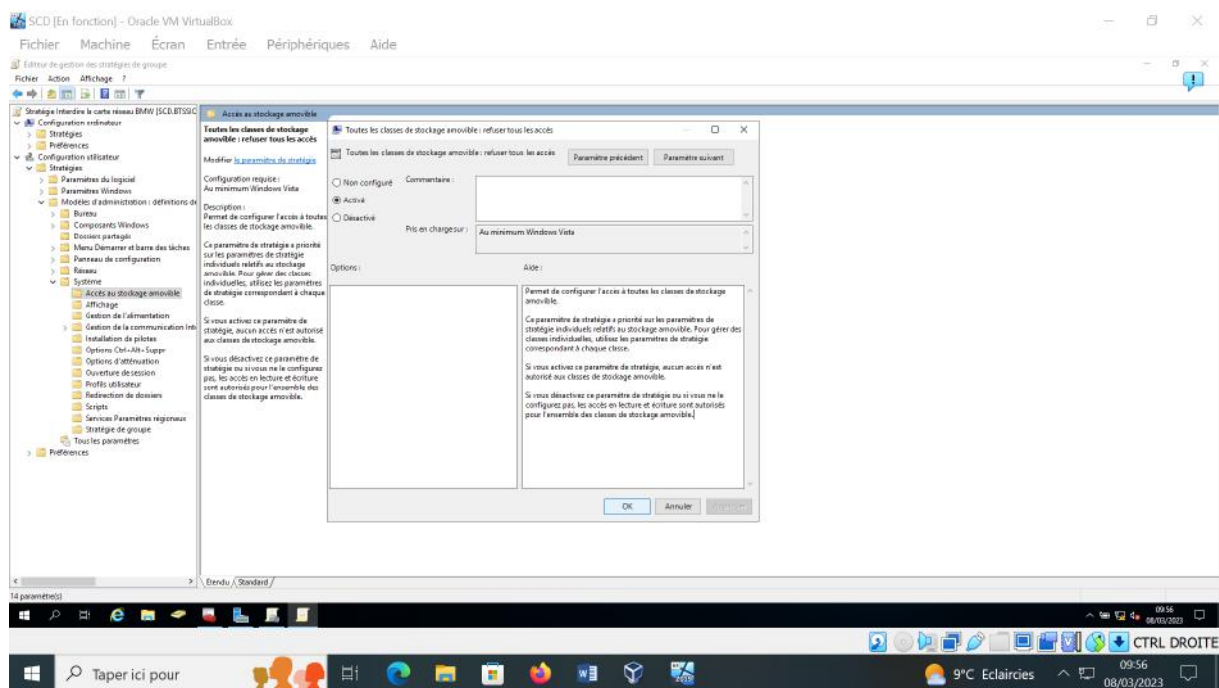
Ensuite on clique sur la flèche de l'UO qu'on a sélectionné, puis clique droite sur **Interdire l'USB BMW**, puis sur **Modifier**.



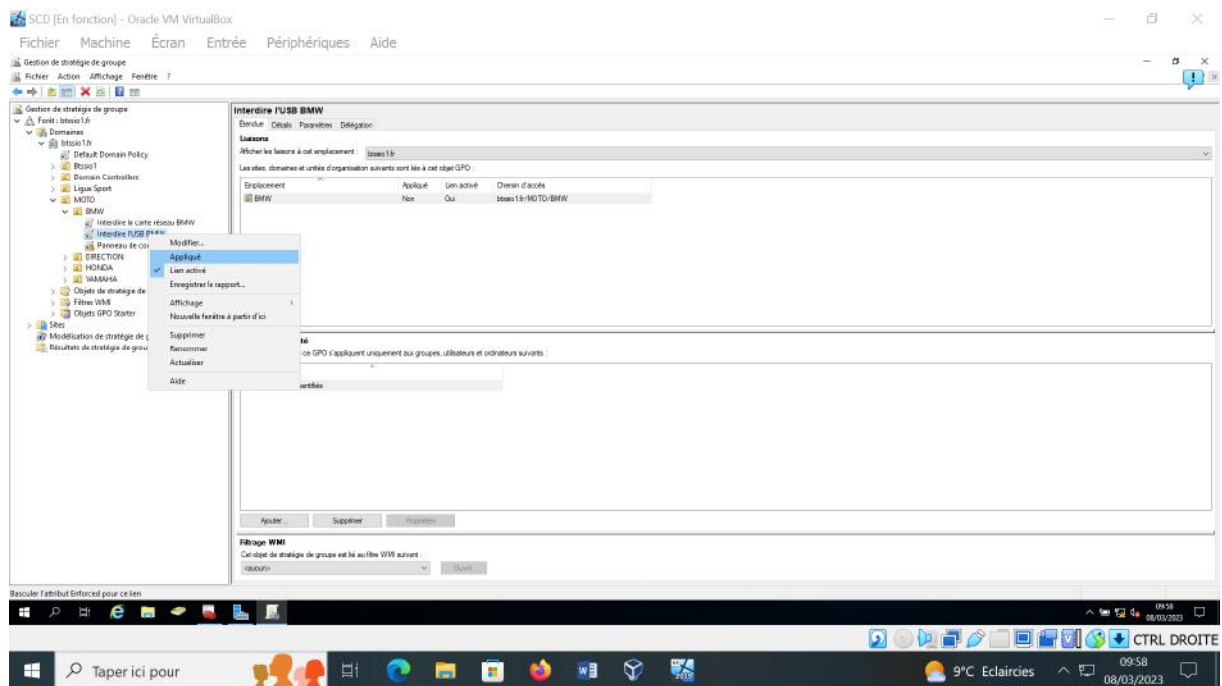
Ensuite, une nouvelle fenêtre s'ouvre, cliquer sur **Configuration utilisateur** -> **Stratégies** -> **Modèles d'administration** -> **Système** -> **Accès au stockage amovible** -> Puis double clique sur **Toutes les classes de stockage amovible : refuser tous les accès**



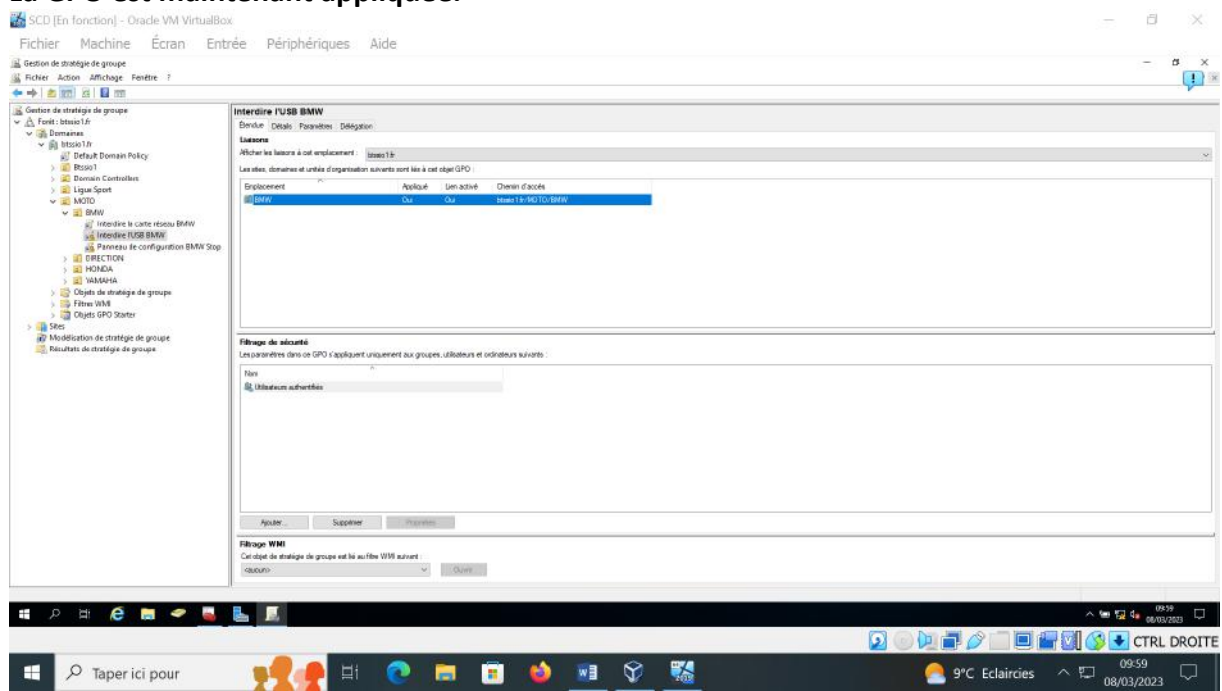
Cocher **Activé**, puis **Appliquer** pour la GPO, puis **OK**



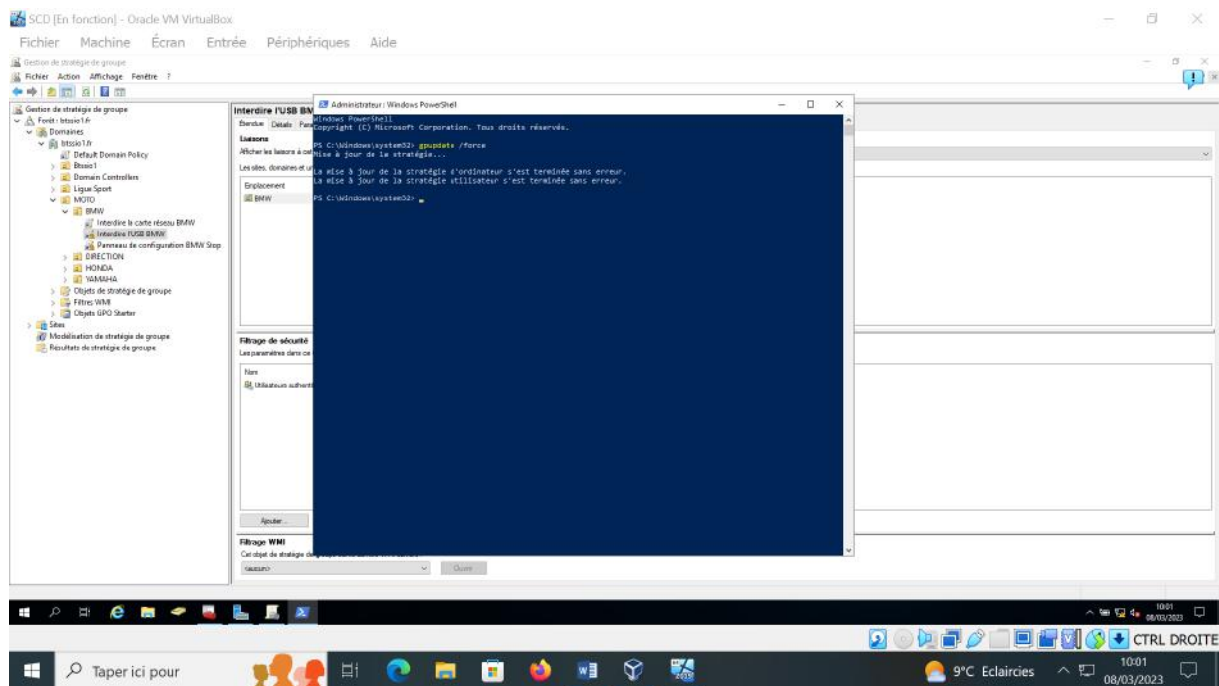
Fermer la fenêtre puis clique droite sure « **Interdire l'USB BMW** », on peut voir que la GPO n'a pas été appliquée. Nous pouvons l'appliquer en cliquant directement sur **Appliqué**.



La GPO est maintenant appliquée.

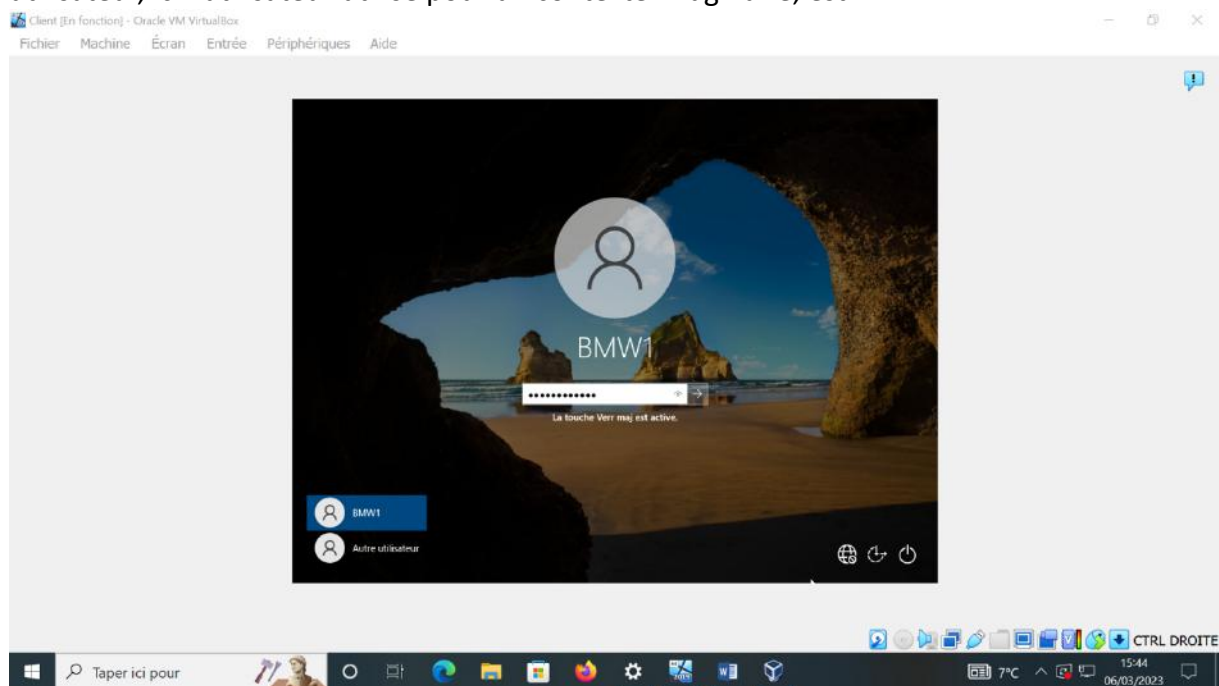


Maintenant nous allons ouvrir une invite de commande cmd ou PowerShell. Entrer dans la ligne de commande **gpupdate /force**

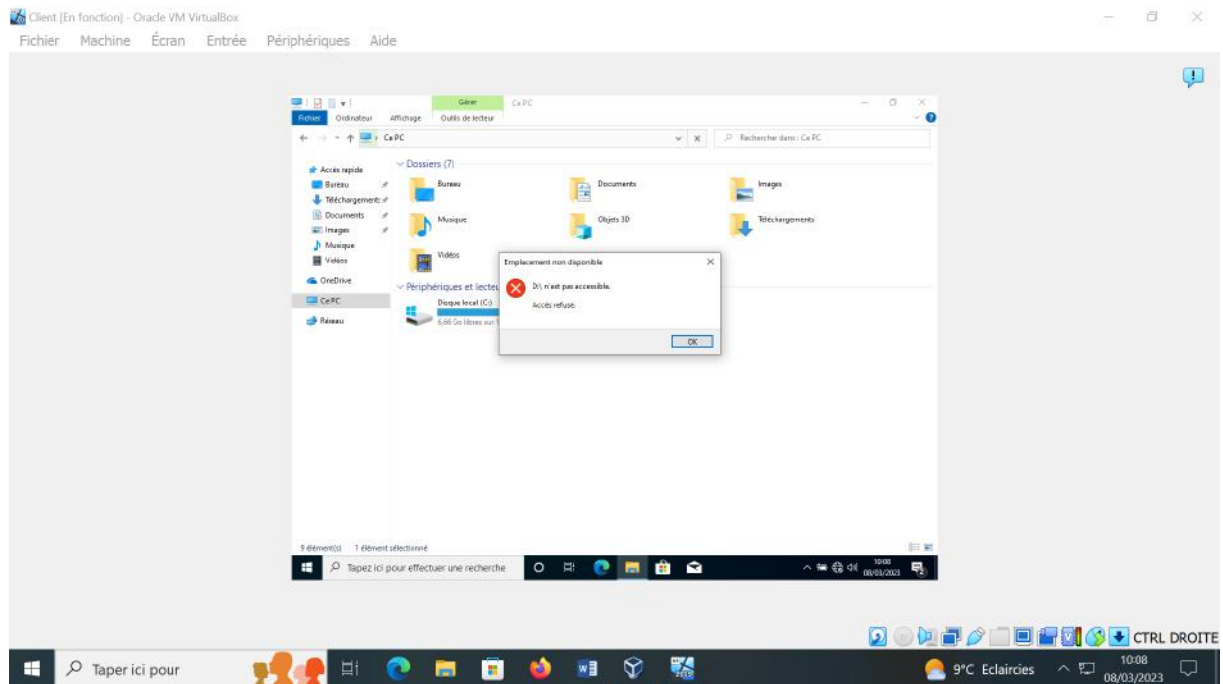


On peut voir le message indiquant que la mise à jour de la stratégie d'ordinateur et d'utilisateur s'est terminée sans erreur.

Maintenant, pour vérifier si la GPO a bien été appliquée, nous allons nous connecter avec un utilisateur, ici l'utilisateur utilisé pour un contexte imaginaire, est **BMW1**.



Une fois connecté, ouvrir l'Explorateur de Fichier -> Ce PC -> Cliquer sur l'USB. Si ce message s'affiche à l'écran, c'est que la GPO a bien été appliquée.



Compétences mises en œuvre

Gérer le patrimoine informatique	Répondre aux incidents et aux demandes d'assistance et d'évolution	Travailler en mode projet	Mettre à disposition des utilisateurs un service informatique
<ul style="list-style-type: none"> - Recenser et identifier les ressources numériques - Exploiter des référentiels, normes et standards adoptés par le prestataire informatique - Mettre en place et vérifier les niveaux d'habilitation associés à un service - Vérifier les conditions de la continuité d'un service informatique - Gérer des sauvegardes - Vérifier le respect des règles d'utilisation des ressources numériques 	<ul style="list-style-type: none"> - Collecter, suivre et orienter des demandes - Traiter des demandes concernant les services réseau et système, applicatifs - Traiter des demandes concernant les applications 	<ul style="list-style-type: none"> - Analyser les objectifs et les modalités d'organisation d'un projet - Planifier les activités - Évaluer les indicateurs de suivi d'un projet et analyser les écarts 	<ul style="list-style-type: none"> - Réaliser les tests d'intégration et d'acceptation d'un service - Déployer un service - Accompagner les utilisateurs dans la mise en place d'un service