

Création de machine virtuelle avec VirtualBox

	BTS SIO Service Informatiques au Organisations		
	Option	SISR	
	Session	2023/2024	

NOM Prénom	Sirine Grech
------------	--------------

Nature de l'activité	Création de machine virtuelle avec VirtualBox
Contexte	TP de cours
Objectif	Création de machine virtuelle avec VirtualBox
Lieu de réalisation	Sorbonne Université, Fac des Lettres, 75005

SOLUTION ENVISAGEABLE
Serveur contrôleur de domaine (AD DS) sous Windows 2019 Server

DESCRIPTION DE LA SOLUTION RETENUES	
Conditions Initiales	Utilisation d'une VM Windows Server 2019 en IP fixe
Conditions finales	Serveur fonctionnel avec UO de base
Outils utilisés	VirtualBox, Active Directory

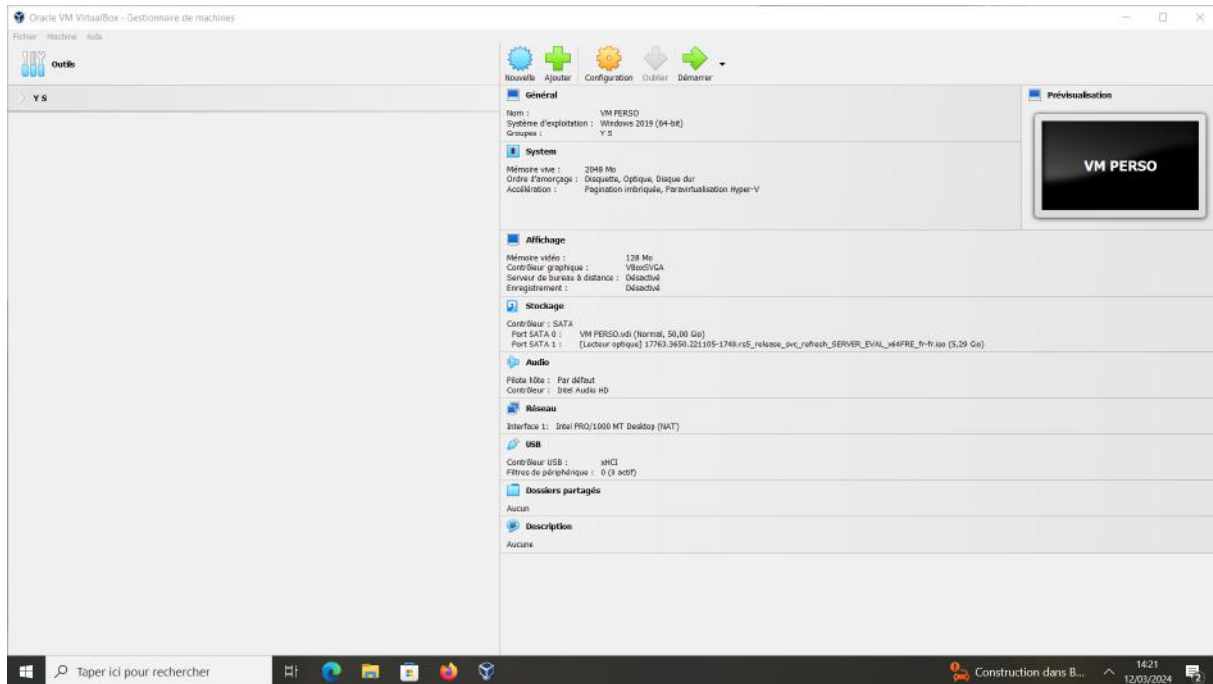
CONDITIONS DE REALISATION	
Matériels	PC portable
Logiciels	VirtualBox
Durée	1 heure
Contraintes	Temps, prérequis

Création et configuration de la VM

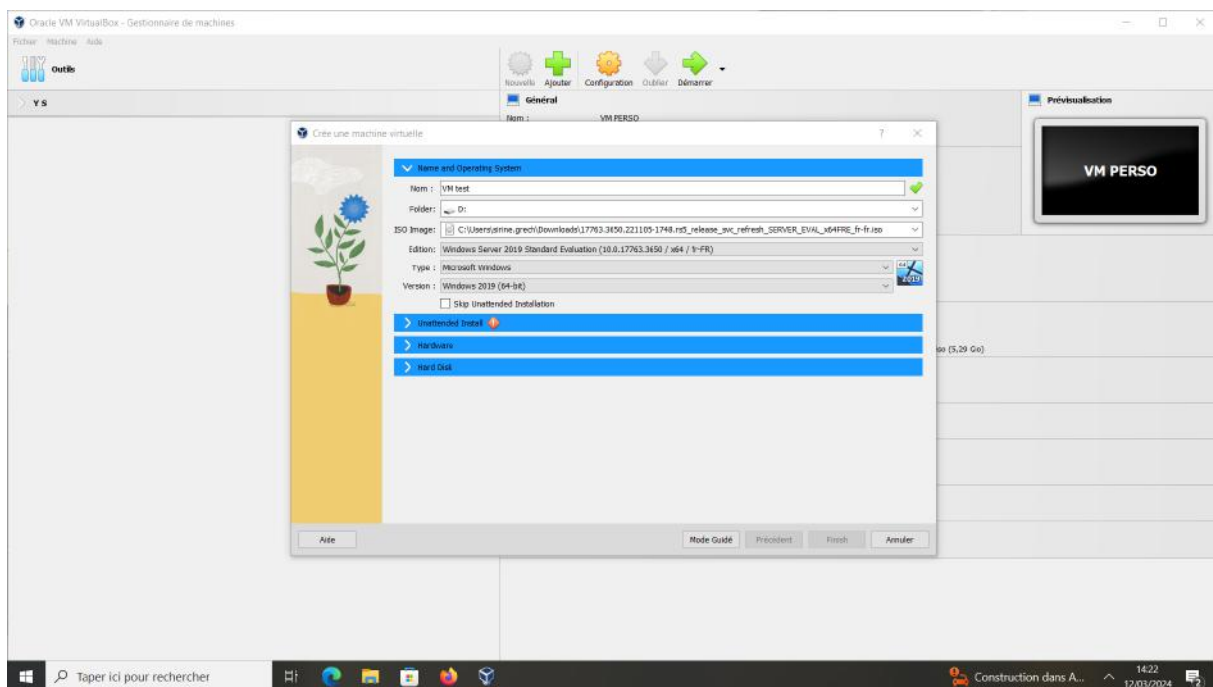
Prérequis :

- Logiciel VirtualBox
- ISO Windows Server 2019 (vous pourrez le trouver sur Microsoft)

1. Ouvrir VirtualBox et cliquer sur « **Nouvelle** » en bleu



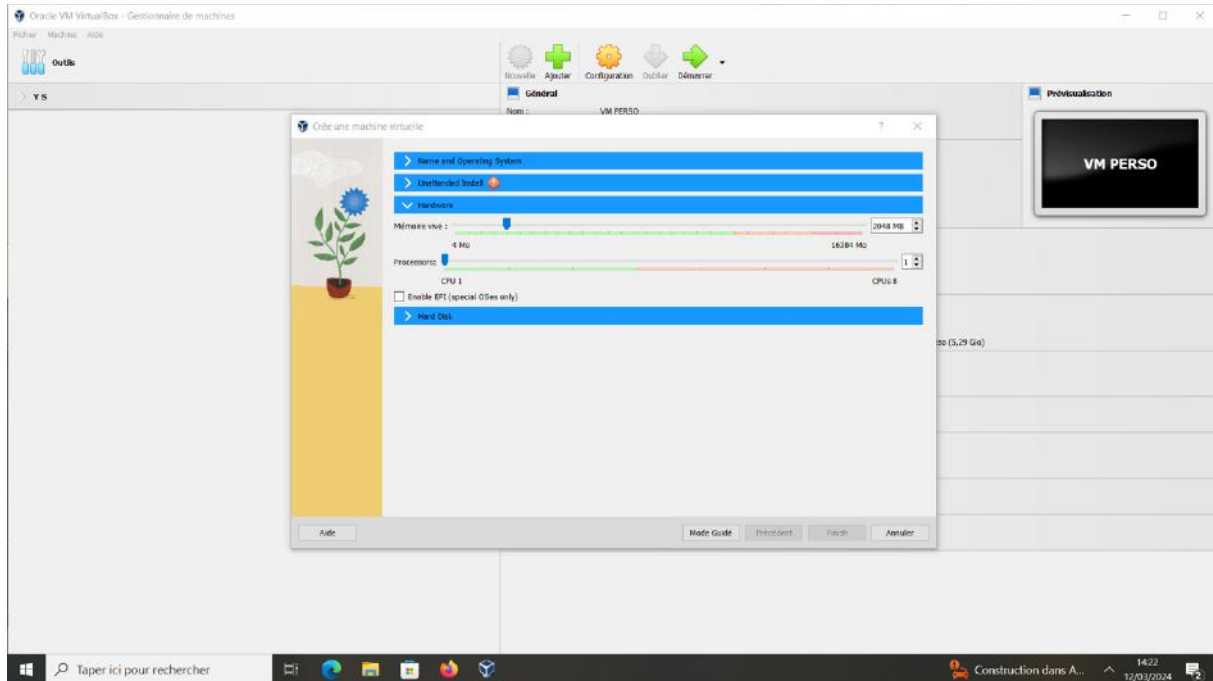
2. Une page apparaît, et à partir d'ici, vous pourrez configurer plusieurs caractéristiques.



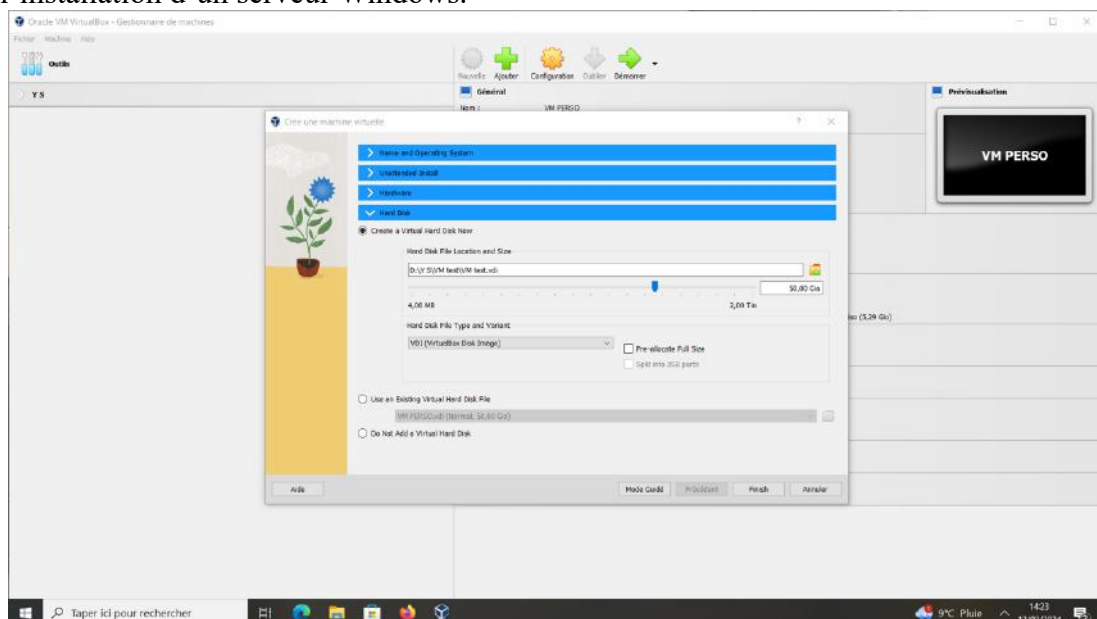
Comme :

- Le nom de votre VM (Ici « VM test ») ;
- Dans quel dossier la VM va se réfugier ;
- Introduire dans **ISO Image**, l'image ISO que vous avez préalablement téléchargée ;
- Le type d'exploitation (Windows, Linux, Debian...), ici en l'occurrence Windows
- Puis la version, ici Windows 2019 (64-bit)

3. Choisir le nombre de mémoire vive et processeur dont vous aurez besoin. Ici seulement, pour l'exemple nous avons choisis 2 GB de RAM pour 1 cœur de processeur.



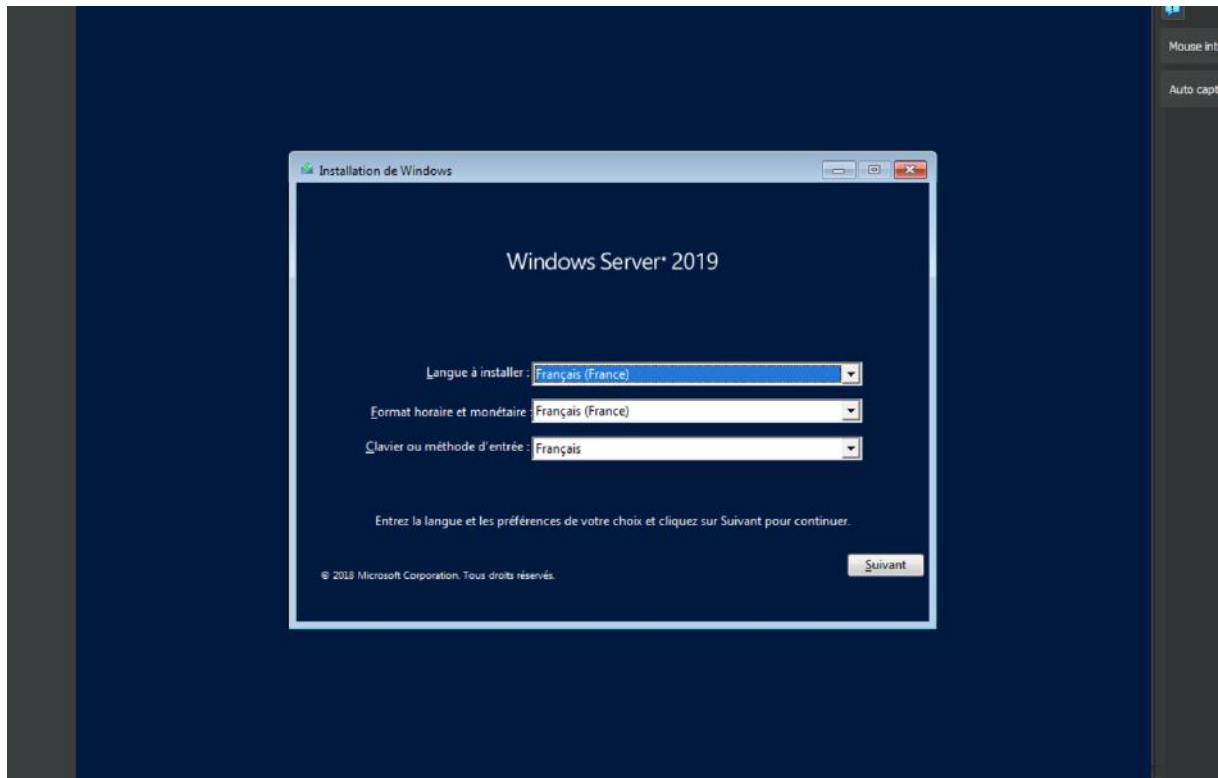
4. Ensuite, pour la création du disque dur virtuel, vous pourrez choisir le nombre de GB qu'il vous faudra. Pour l'exemple, seulement 50 GB seront nécessaires pour l'installation d'un serveur Windows.



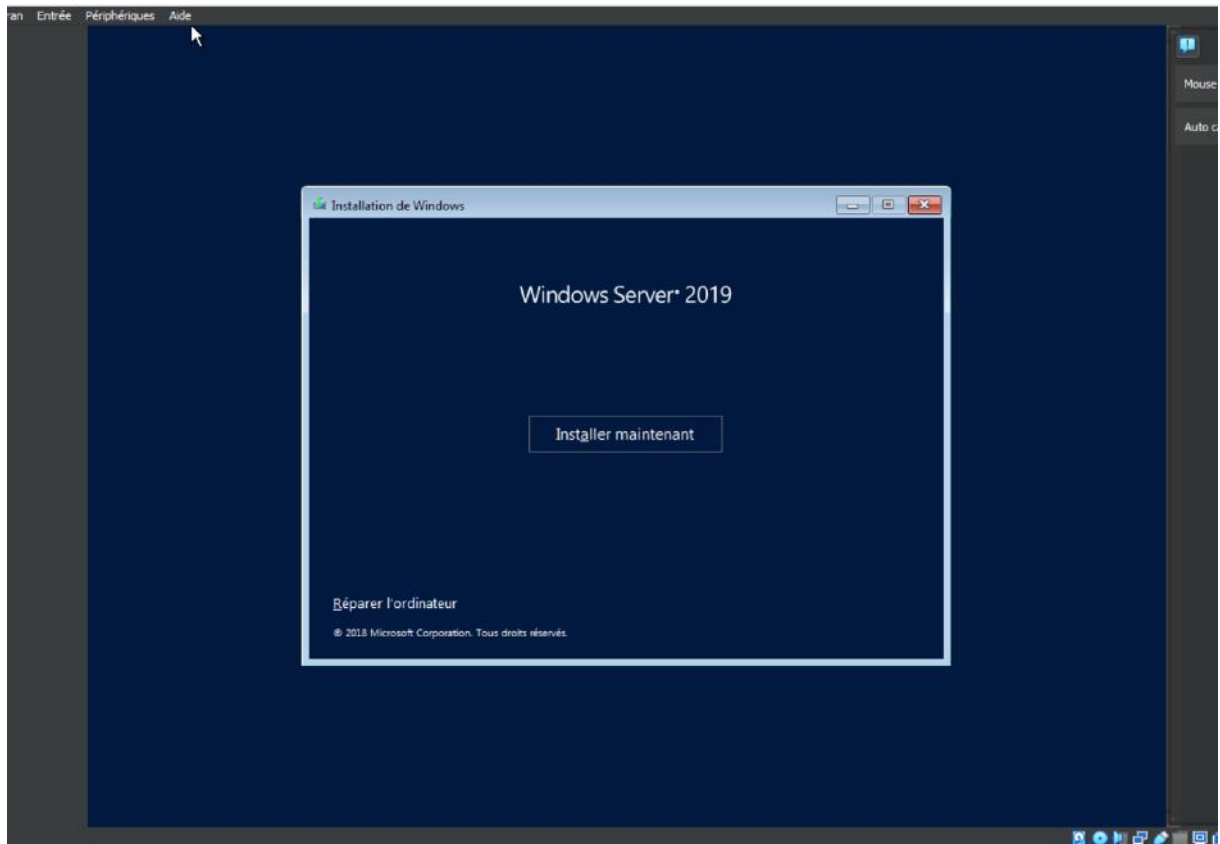
Un récapitulatif des configurations vous ai donnés, puis votre machine est créée !

Installation de Windows Server

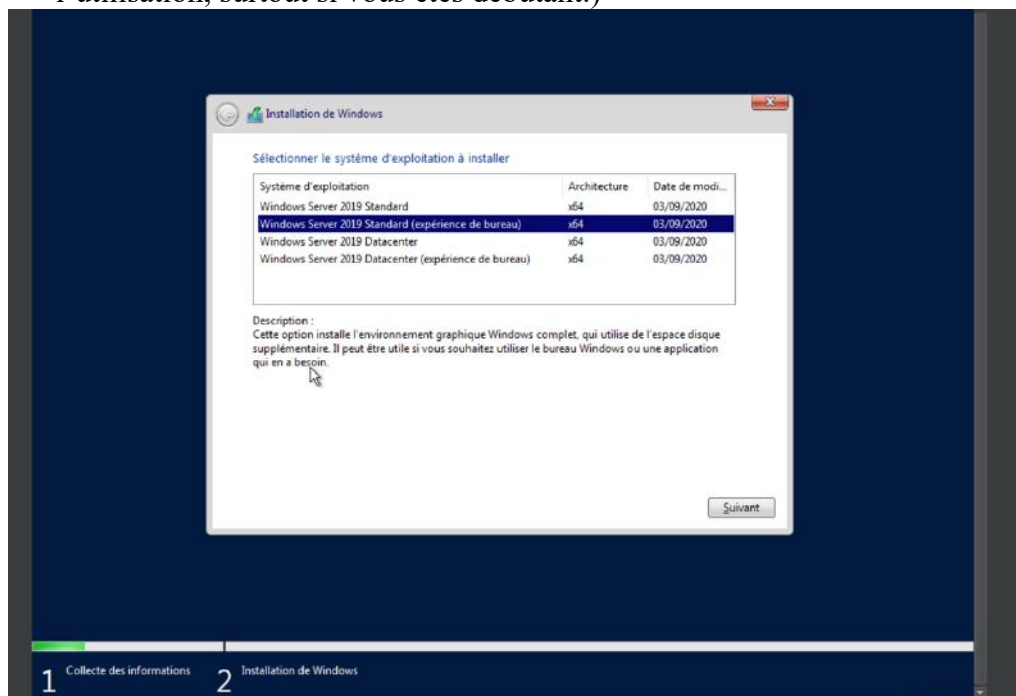
1. Commencez par lancer votre machine, le fichier ISO se charge et la première page d'installation s'affiche ;



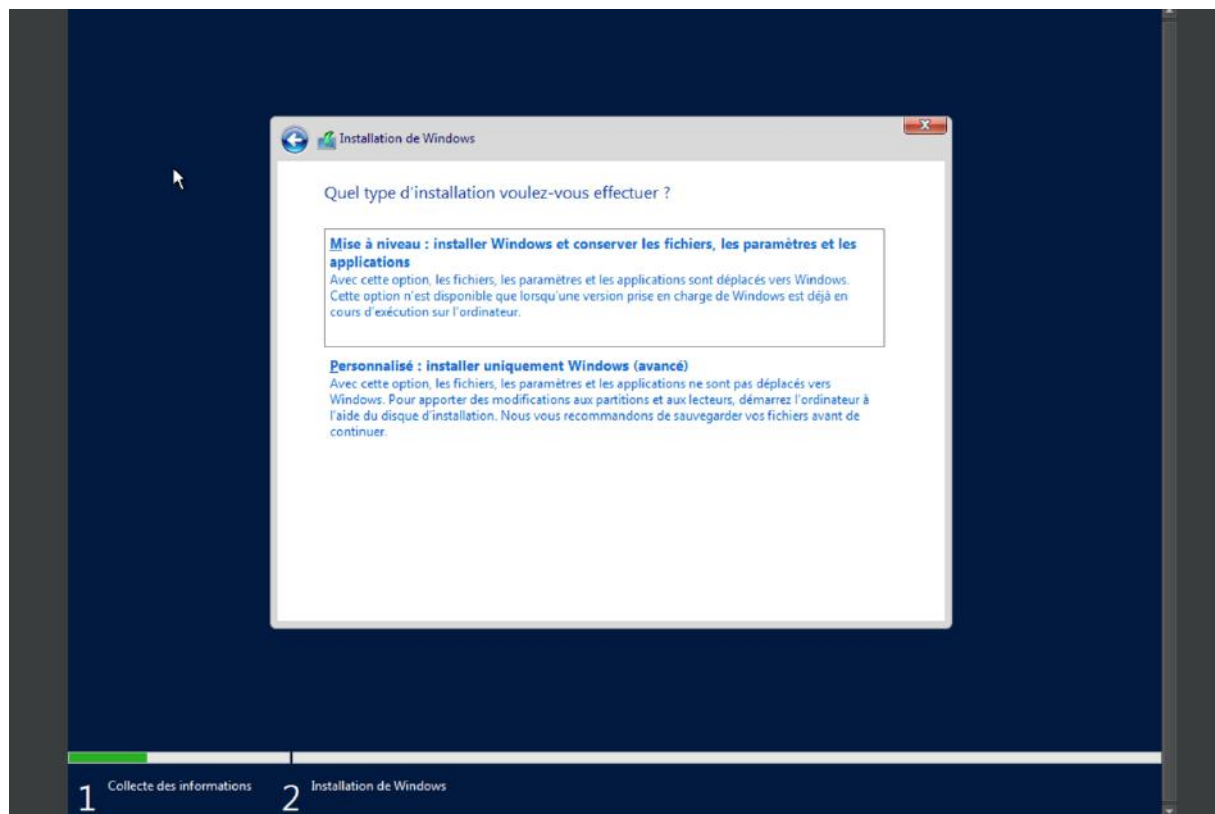
2. Cliquer sur **Suivant** puis sur **Installer maintenant**.



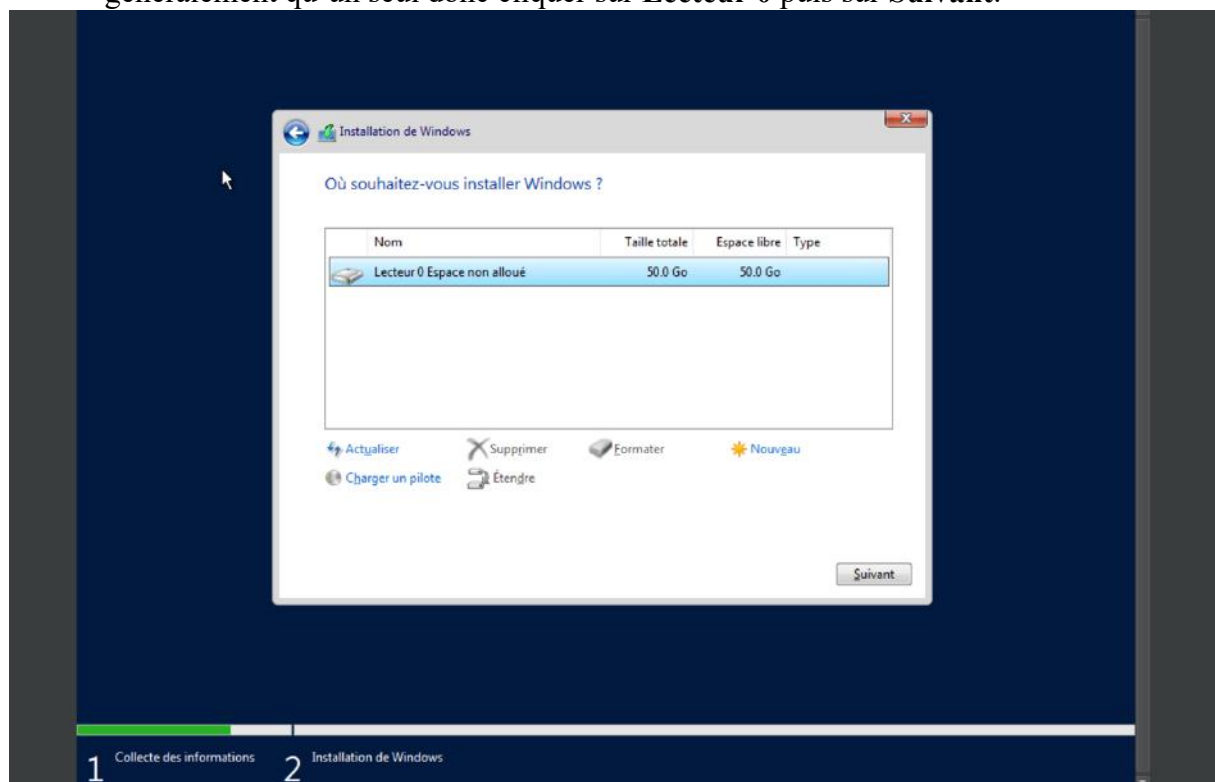
3. Une fois installée, vous devrez choisir le **système d'exploitation** à installer, ici nous avons choisi la **version standard avec l'expérience de bureau**. (L'expérience de bureau va vous permettre d'avoir une interface graphique qui va rendre plus facile l'utilisation, surtout si vous êtes débutant.)



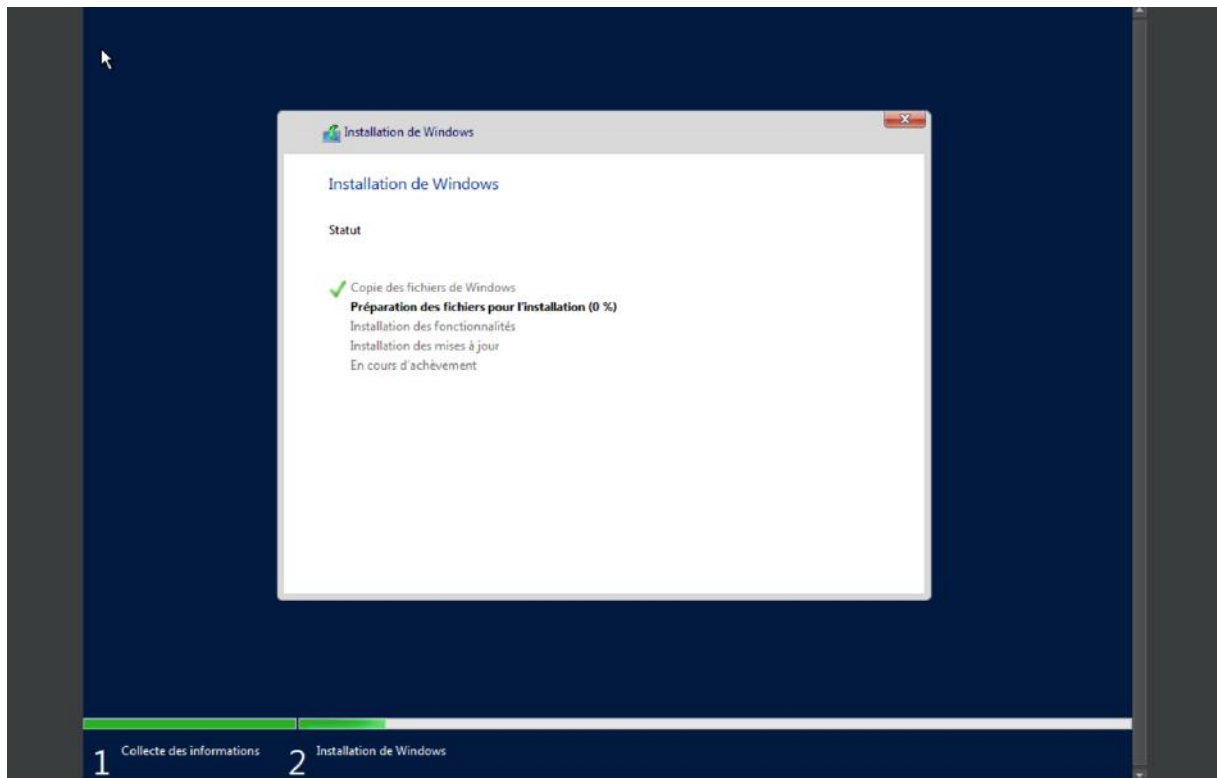
4. Étant donné que c'est une **installation** de machine et non une réinstallation, nous avons donc aucun fichier/serveur à sauvegarder, donc nous allons choisir « **Personnalisé : Installer uniquement Windows** ».



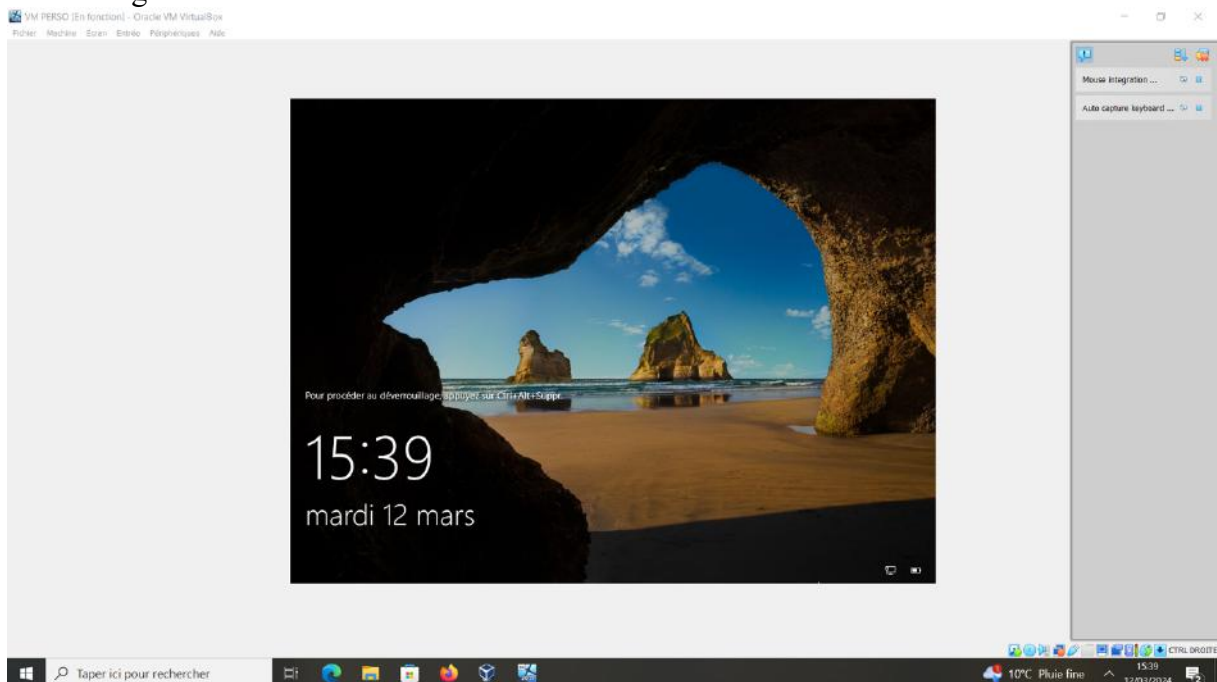
5. Choisir le disque dur dans lequel vous voulez installer Windows Server il y'en a généralement qu'un seul donc cliquer sur **Lecteur 0** puis sur **Suivant**.



Puis l'installation de votre machine se lance.



Lorsque cette étape d'installation sera terminée, Windows Server vous proposera de configurer un nom d'utilisateur et un mot de passer. Lorsque ce sera fait, la page de verrouillage de Windows Server s'affichera.



2 façons de déverrouiller :

- CTRL + Alt + Suppr
- Entrée en haut à gauche > Clavier > Envoyer CTRL + Alt + Suppr

Compétences mises en œuvre

Gérer le patrimoine informatique	Travailler en mode projet	Mettre à disposition des utilisateurs un service informatique
<ul style="list-style-type: none">- Recenser et identifier les ressources numériques- Exploiter des référentiels, normes et standards adoptés par le prestataire informatique<ul style="list-style-type: none">- Mettre en place et vérifier les niveaux d'habilitation associés à un service- Vérifier les conditions de la continuité d'un service informatique<ul style="list-style-type: none">- Gérer des sauvegardes- Vérifier le respect des règles d'utilisation des ressources numériques	<ul style="list-style-type: none">- Analyser les objectifs et les modalités d'organisation d'un projet<ul style="list-style-type: none">- Planifier les activités- Évaluer les indicateurs de suivi d'un projet et analyser les écarts	<ul style="list-style-type: none">- Réaliser les tests d'intégration et d'acceptation d'un service<ul style="list-style-type: none">- Déployer un service- Accompagner les utilisateurs dans la mise en place d'un service