

Procédure d'installation de l'Agent FusionInventory

	BTS SIO Service Informatiques au Organisations		
	Option	SISR	
	Session	2023/2024	

NOM Prénom	Sirine Grech
------------	--------------

Nature de l'activité	Procédure d'installation de l'Agent FusionInventory
Contexte	TP d'entreprise
Objectif	Procédure d'installation de l'Agent FusionInventory
Lieu de réalisation	Sorbonne Université, Fac des Lettres, 75005

SOLUTION ENVISAGEABLE
Effectuer un inventaire des postes informatique sur GLPI

DESCRIPTION DE LA SOLUTION RETENUES	
Conditions Initiales	Procédure d'installation de l'Agent FusionInventory
Conditions finales	Effectuer un inventaire des postes informatique sur GLPI
Outils utilisés	PC fixe Windows

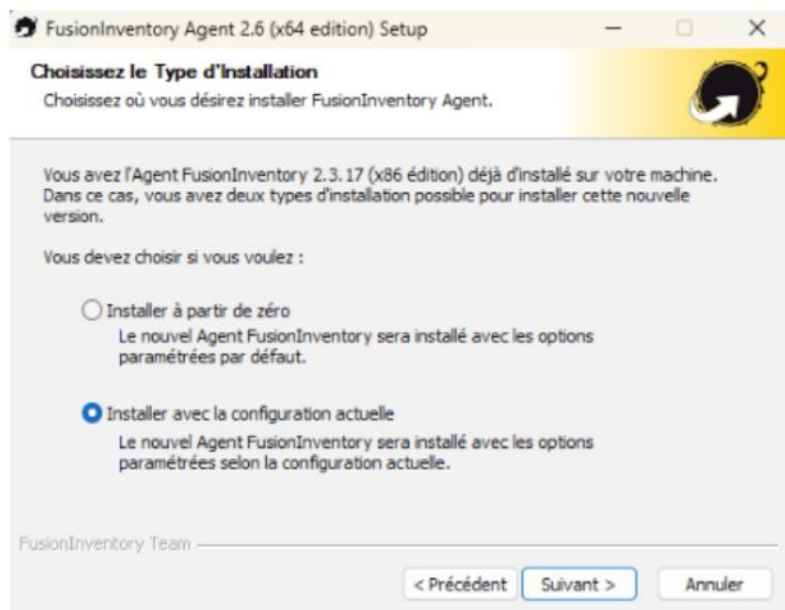
CONDITIONS DE REALISATION	
Matériels	PC fixe Windows
Logiciels	Fusion Inventory / GLPI
Durée	1 heure
Contraintes	Temps, prérequis

Installation de l'agent FusionInventory

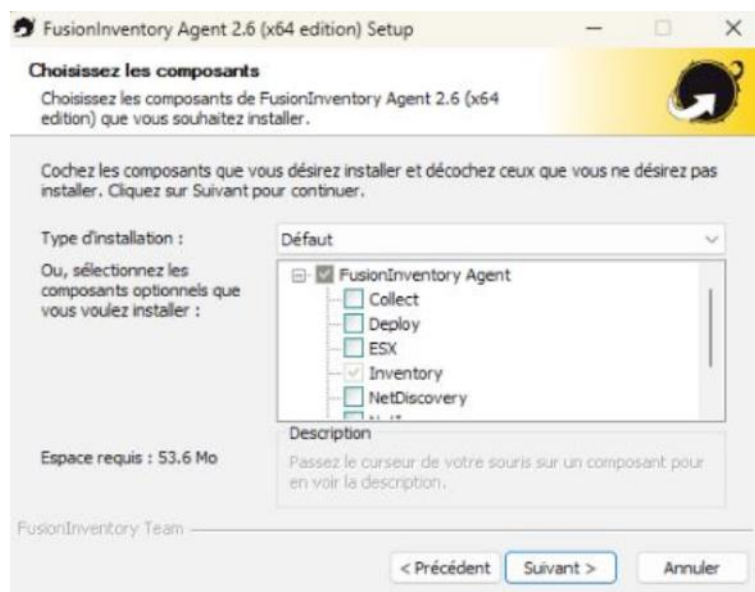
La dernière version de l'agent FusionInventory disponible est la 2.6. L'agent et la version sont disponible sur le site officiel de Fusion Inventory.

I. Installation sur un poste ayant déjà une version antérieure

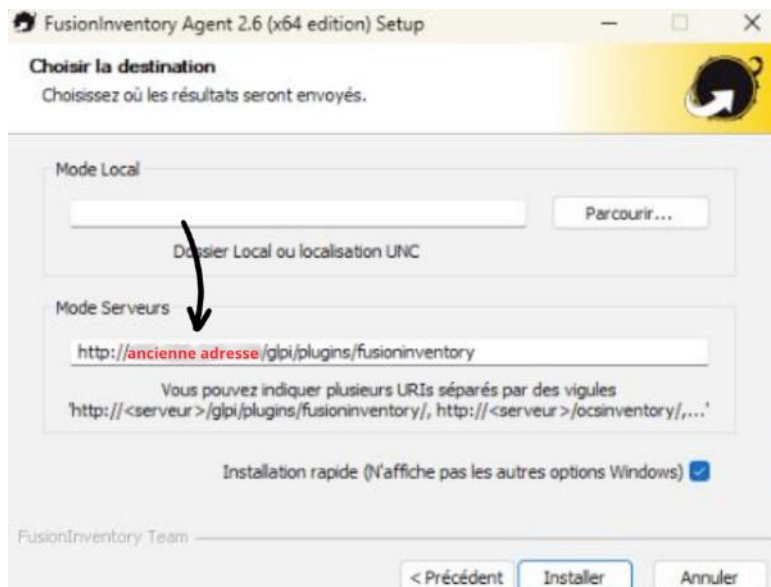
Pour cette première partie, nous allons l'installer sur un poste qui possède une version antérieure. Pour cela nous allons **lancer l'exécutable** sélectionner « **Installer avec la configuration actuelle** ».



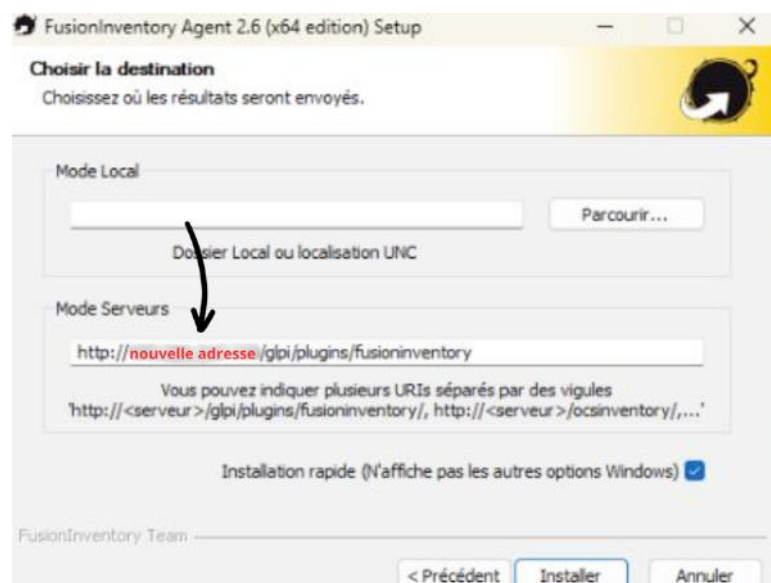
Cliquer sur **Suivant**.



L'adresse de l'ancien serveur sera affichée.

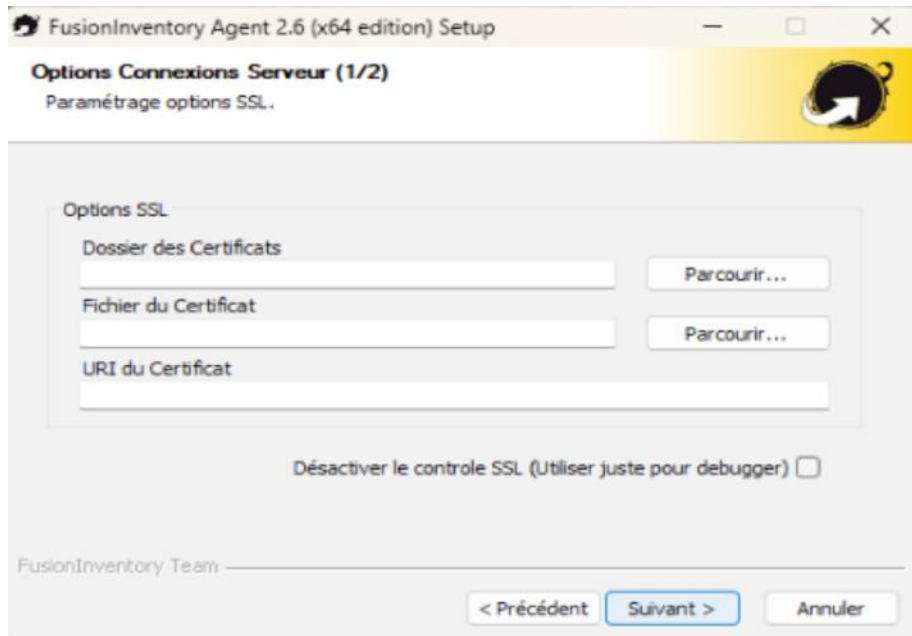


Il faudra donc la remplacer par l'adresse du nouveau serveur :

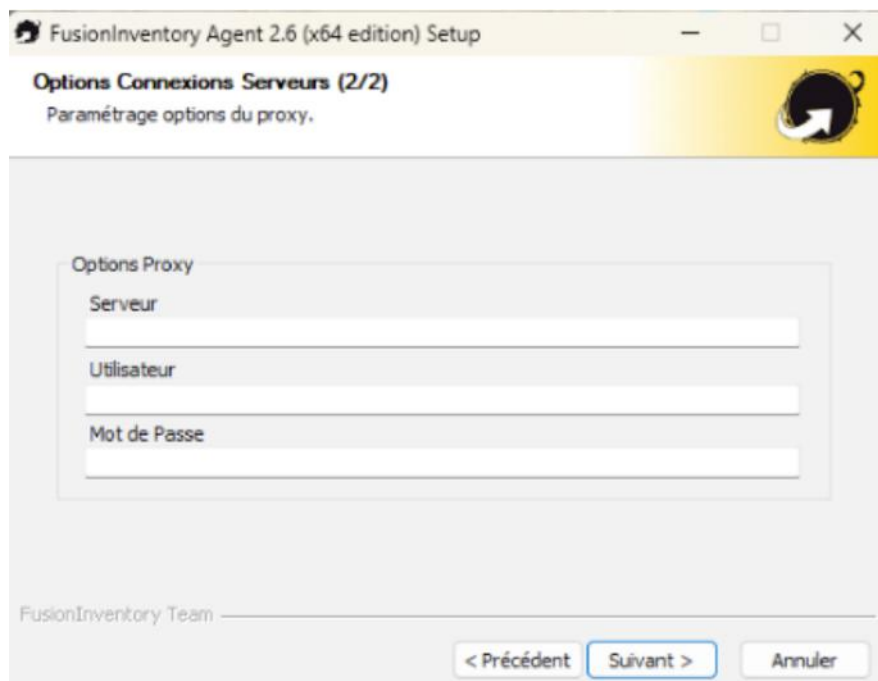


II. Installation sur un poste sans version antérieure.

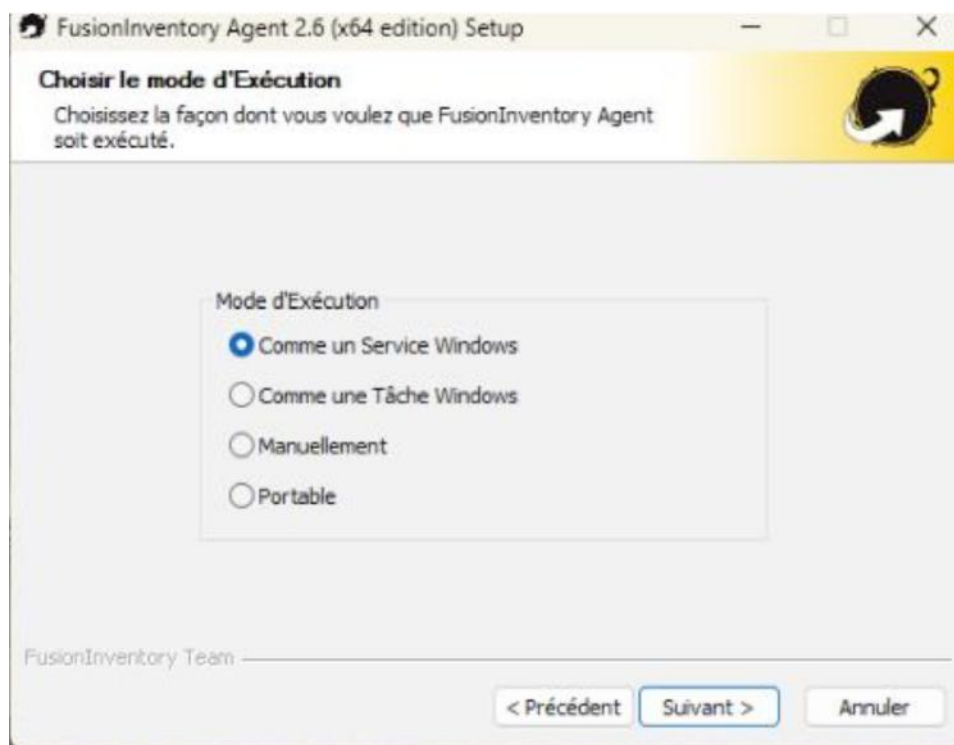
Pour cette seconde partie, l'installation aura quelques étapes identiques à la première partie, et d'autres étapes qu'il faudra laisser par défaut ;



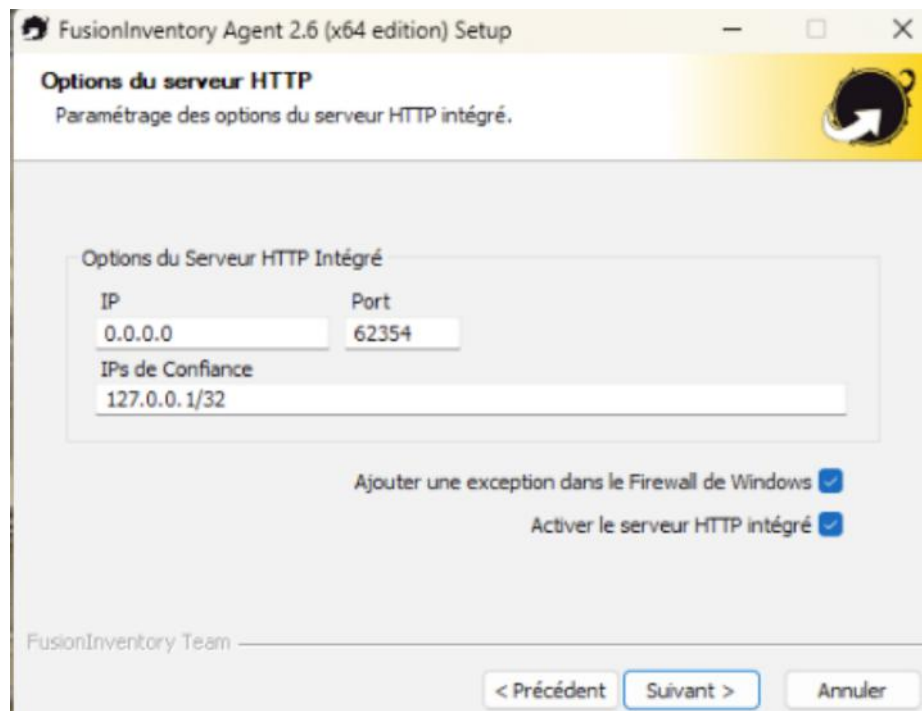
Cliquer sur **Suivant**.



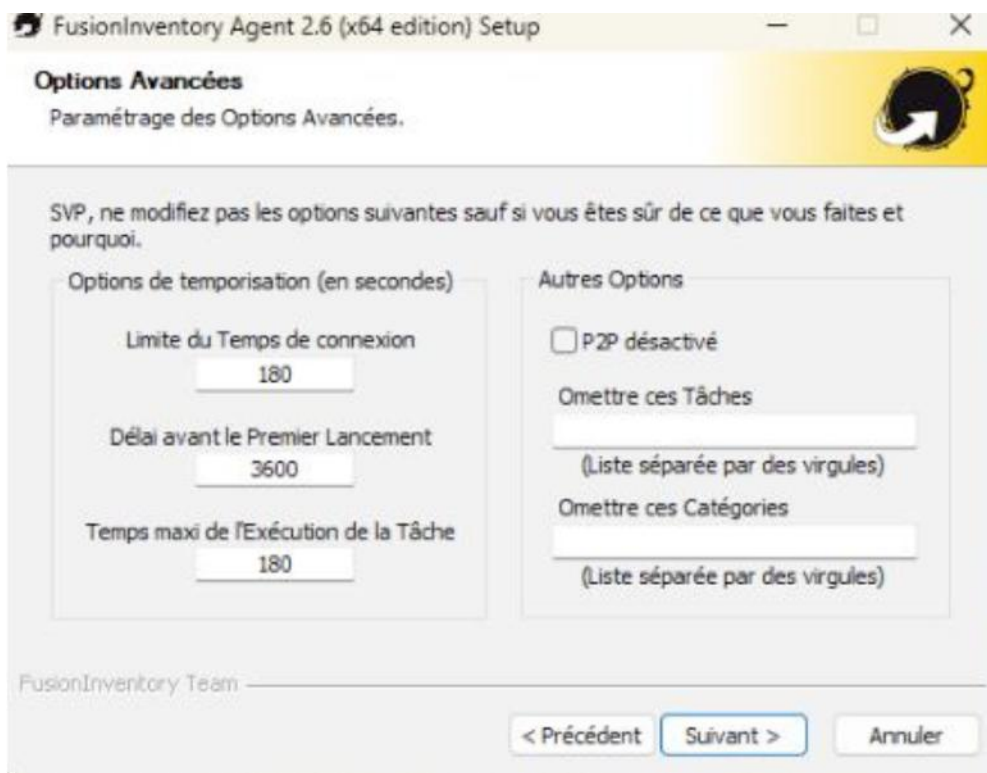
Cliquer sur **Suivant**.



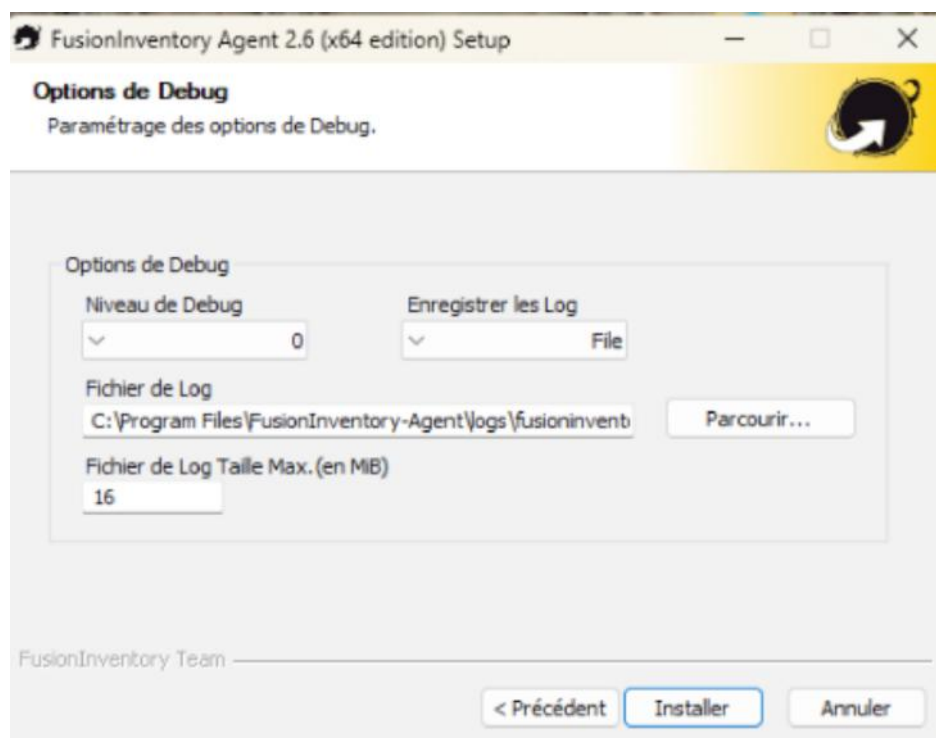
Cliquer sur **Suivant**.



Cliquer sur **Suivant**.



Cliquer sur **Installer**.



III. Forcer l'inventaire

L'inventaire n'est pas automatique après l'installation, il vous faudra donc de le forcer sur un navigateur web en saisissant dans la barre de recherche : **localhost :62354**

Lorsque vous l'aurez saisie, une nouvelle page va donc s'ouvrir, et il faudra cliquer sur « **Force an Inventory** »



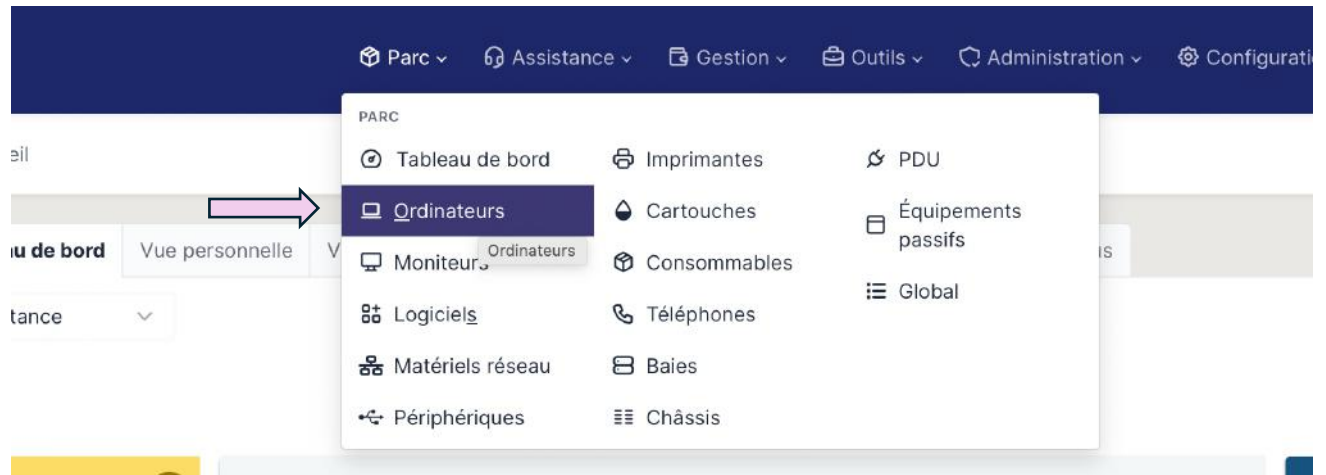
Après avoir cliqué, vous obtiendrez une nouvelle page disant que c'est confirmé.



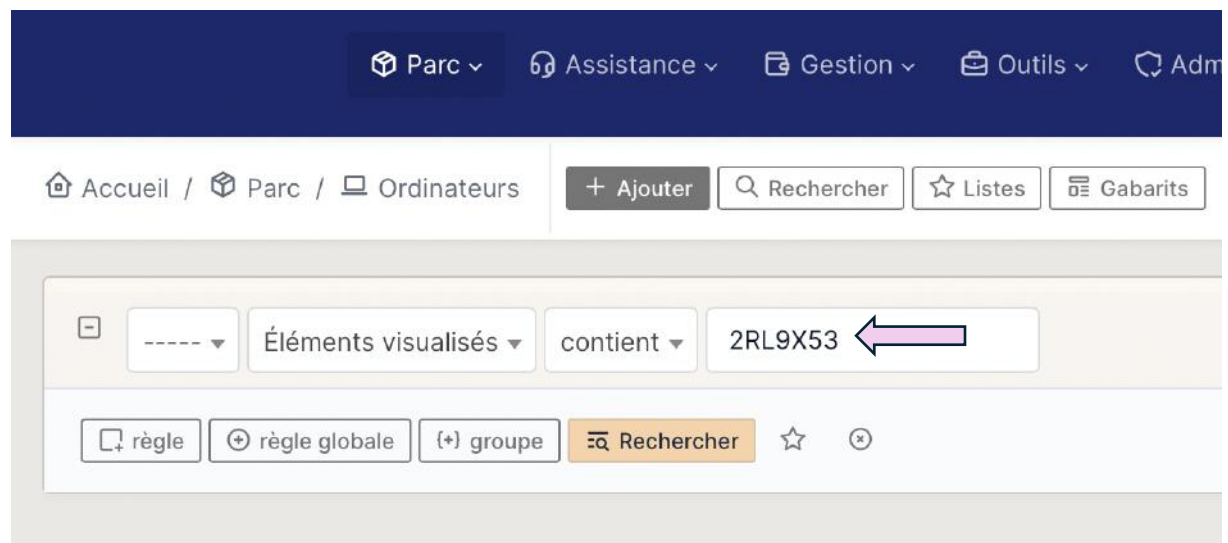
IV. Inventaire

Donc, nous pouvons maintenant nous rendre sur GLPI et retrouver le poste pour éventuellement y ajouter des informations complémentaires en plus de celles récoltées par FusionInventory.

Pour cela, nous allons donc nous connecter sur **GLPI > Parc > Ordinateurs** ;



Ensuite, il faudra saisir le **nom du poste** ou son **numéro de série** :



Ensuite vous obtiendrez toutes les informations relatives au poste, que vous pourrez compléter si vous le souhaitez :

Parc Assistance Gestion Outils Administration Configuration Chercher dans le menu Profil Admin FL ...ité des Lettres (Arborescence)

Accueil / Parc / Ordinateurs + Ajouter Rechercher Listes Gabarits Rechercher

Éléments visualisés contient 2RL9X53

régle règle globale groupe Rechercher

Actions

NOM *	ENTITE	STATUT	FABRICANT	NUMÉRO DE SÉRIE	TYPE	MODÈLE	DERNIÈRE MODIFICATION	INFORMATIONS FINANCIÈRES ET ADMINISTRATIVES - NUMÉRO DE COMMANDE	UTILISATEUR	COMMENTAIRES	RÉSEAU - IP	SYSTÈME D'EXPLOITATION - NOM	SYSTÈME D'EXPLOITATION - VERSION	APPLICATIFS - NOM	RÉSEAU	MACHINES VIRTUELLES - NOM	DATE DE DERNIER INVENTAIRE	CONTRATS - NOMBRE
<input type="checkbox"/> 2RL9X53	Sorbonne Université Faculté des Lettres		Dell Inc	2RL9X53	Ordinateur fixe	OptiPlex 7070	20-03-2024 22:31			PEDAGO.C347		Microsoft Windows 11 Professionnel	23H2				20-03-2024 22:31	

100 lignes / page De 1 à 1 sur 1 lignes

Voici comment on effectue un inventaire sur GLPI !

Compétences mises en œuvre

Gérer le patrimoine informatique	Développer la présence en ligne de l'organisation	Mettre à disposition des utilisateurs un service informatique
<ul style="list-style-type: none">- Recenser et identifier les ressources numériques- Exploiter des référentiels, normes et standards adoptés par le prestataire informatique<ul style="list-style-type: none">- Mettre en place et vérifier les niveaux d'habilitation associés à un service- Vérifier les conditions de la continuité d'un service informatique<ul style="list-style-type: none">- Gérer des sauvegardes- Vérifier le respect des règles d'utilisation des ressources numériques	<ul style="list-style-type: none">- Participer à la valorisation de l'image de l'organisation sur les médias numériques en tenant compte d'un cadre juridique et des enjeux économiques- Référencer les services en ligne de l'organisation et mesurer leur visibilité.- Participer à l'évolution d'un site Web exploitant les données de l'organisation	<ul style="list-style-type: none">- Réaliser les tests d'intégration et d'acceptation d'un service<ul style="list-style-type: none">- Déployer un service- Accompagner les utilisateurs dans la mise en place d'un service